

ИНСТРУКЦИЯ ДЛЯ ИСПОЛЬЗОВАНИЯ DIS С СОФТОМ И АДАПТЕРОМ INPA

ДЛЯ ЭТОГО ПОНАДОБИТЬСЯ :

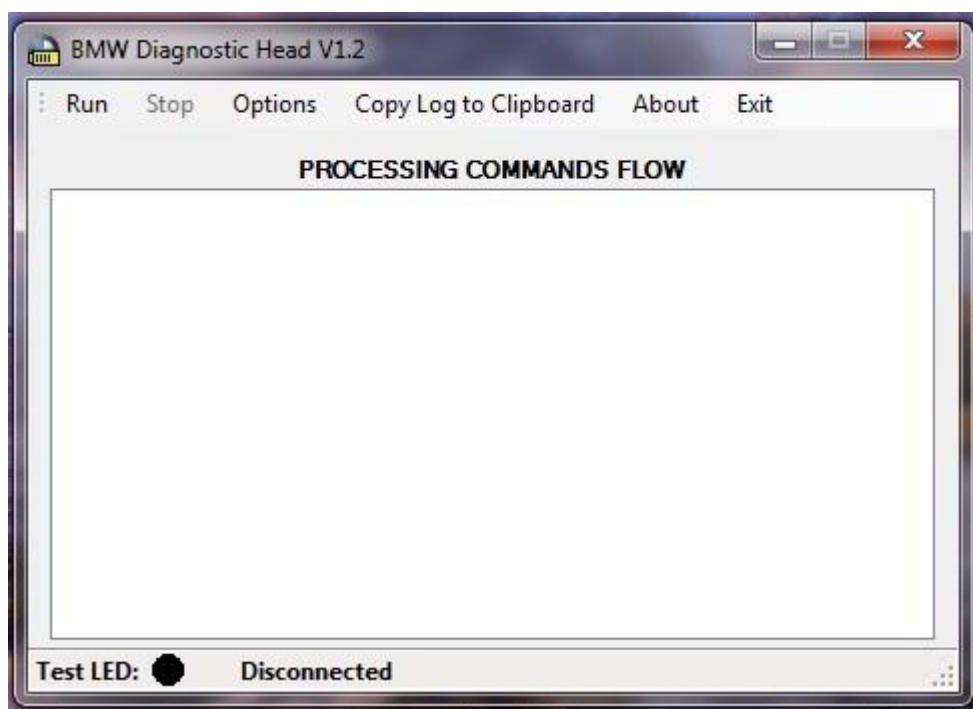
1. VMWARE WORKSTATION 7.0.0 BUILD 203739 FINAL
2. DIS57.NEW VMWARE ОБРАЗ 5 GB
2. EDIBAS INPA
3. DIAGHEADINSTALL

устанавливаем

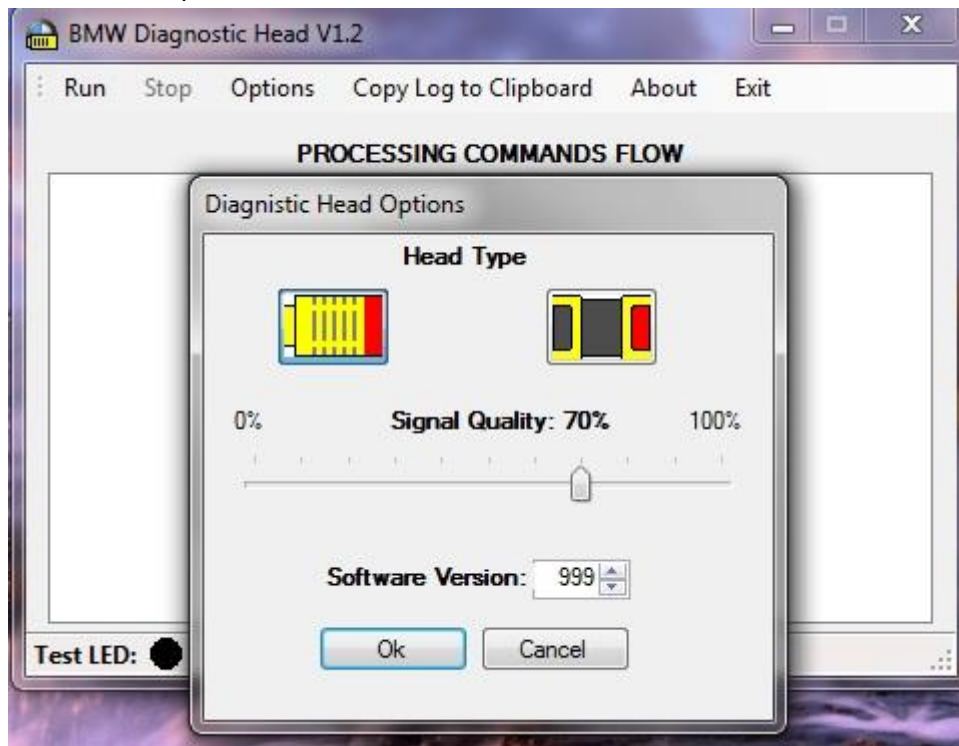
DiagHeadInstall

4. Не забываем что если это Windows Vista или WINDOWS 7 то выбираем свойства файла и выбираем совместимость с XP и устанавливаем.

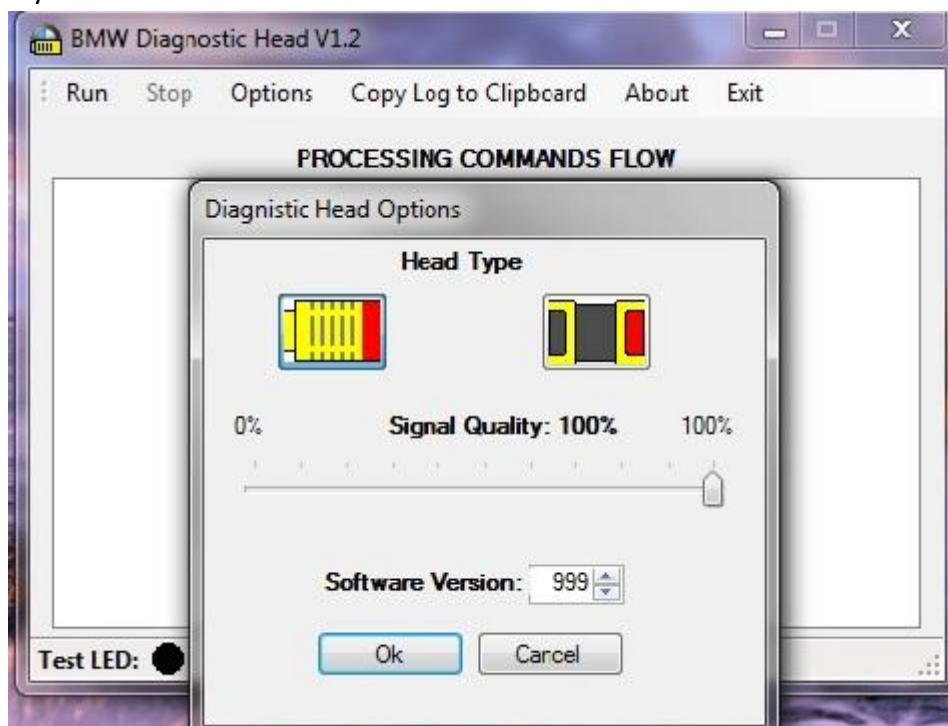
ЗАПУСКАЕМ.



Заходим в Options



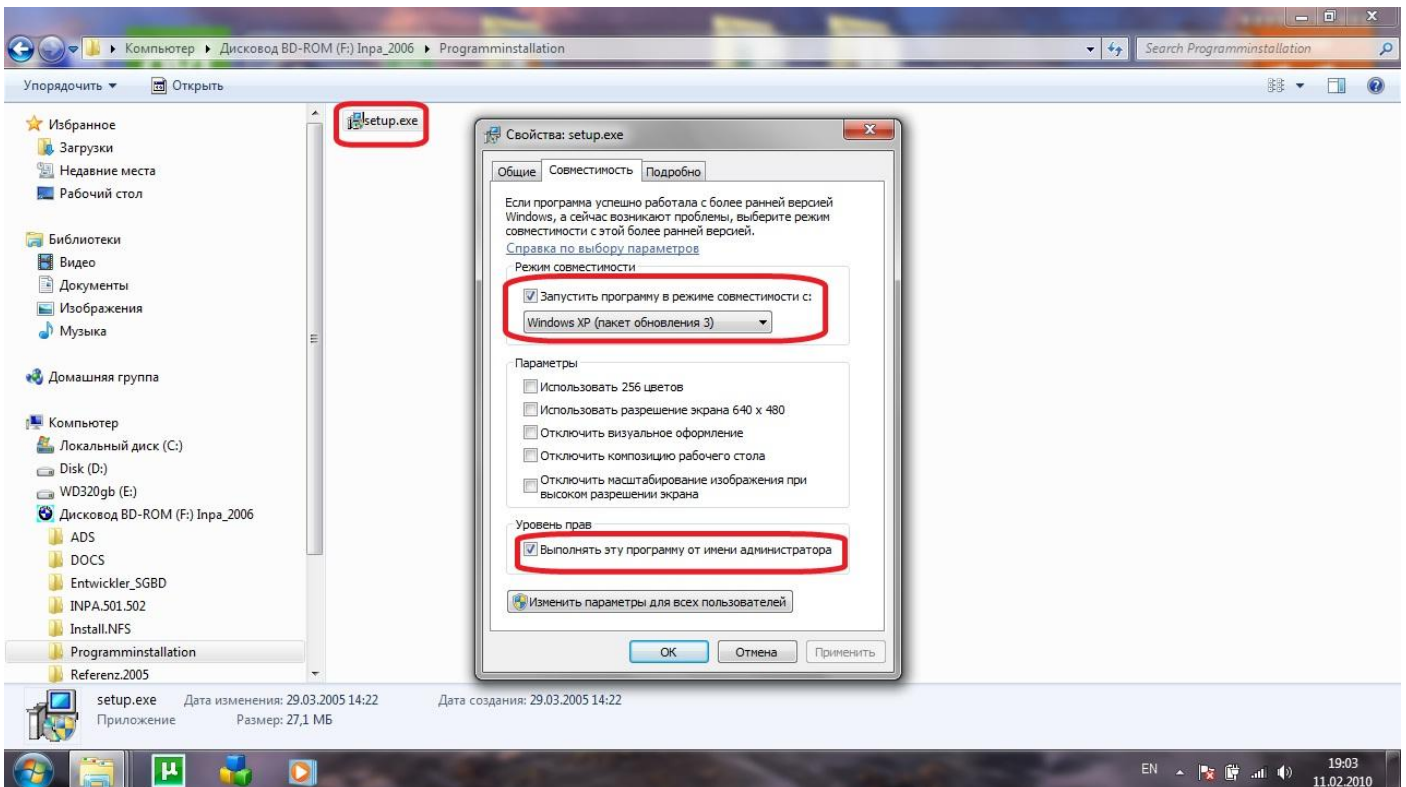
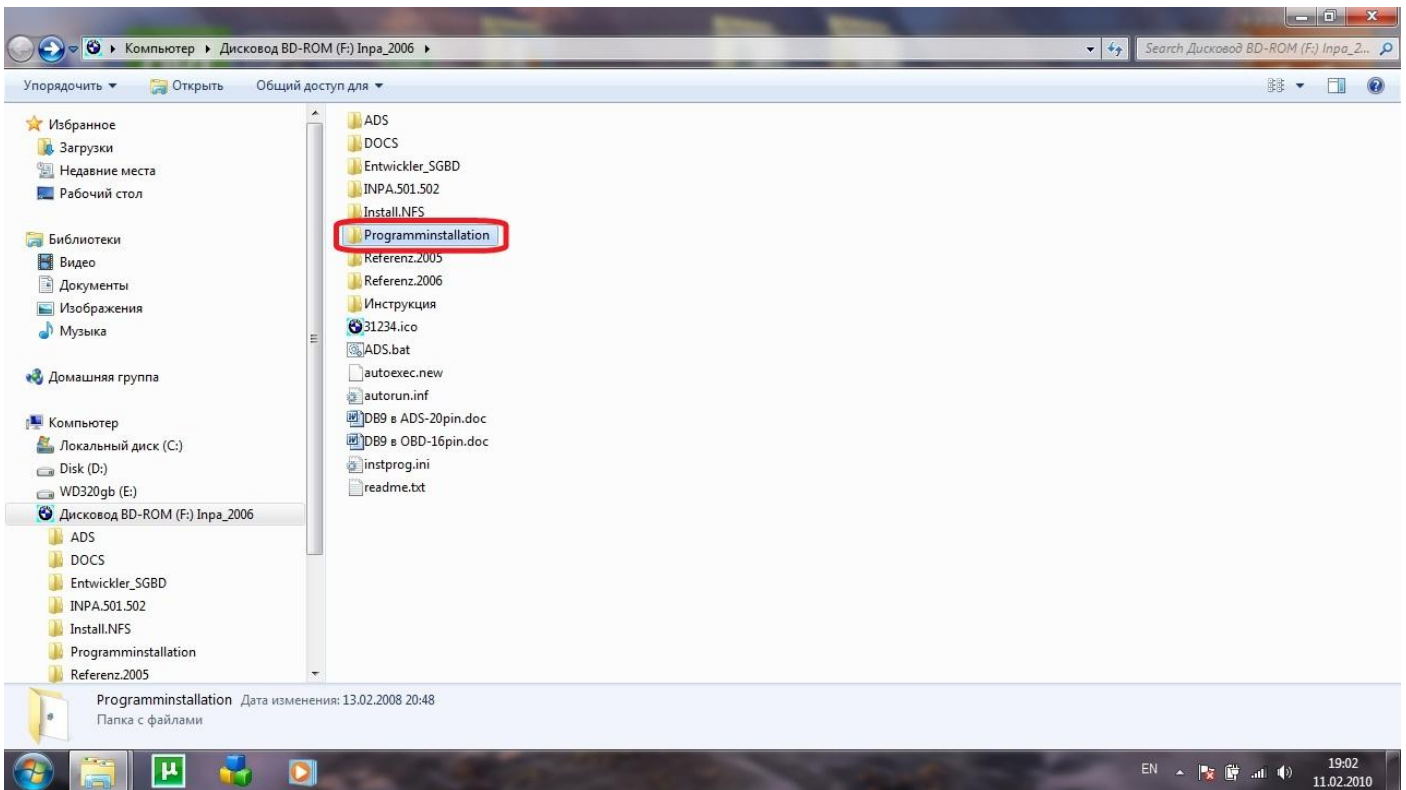
И увеличиваем качество сигнала связи с головой



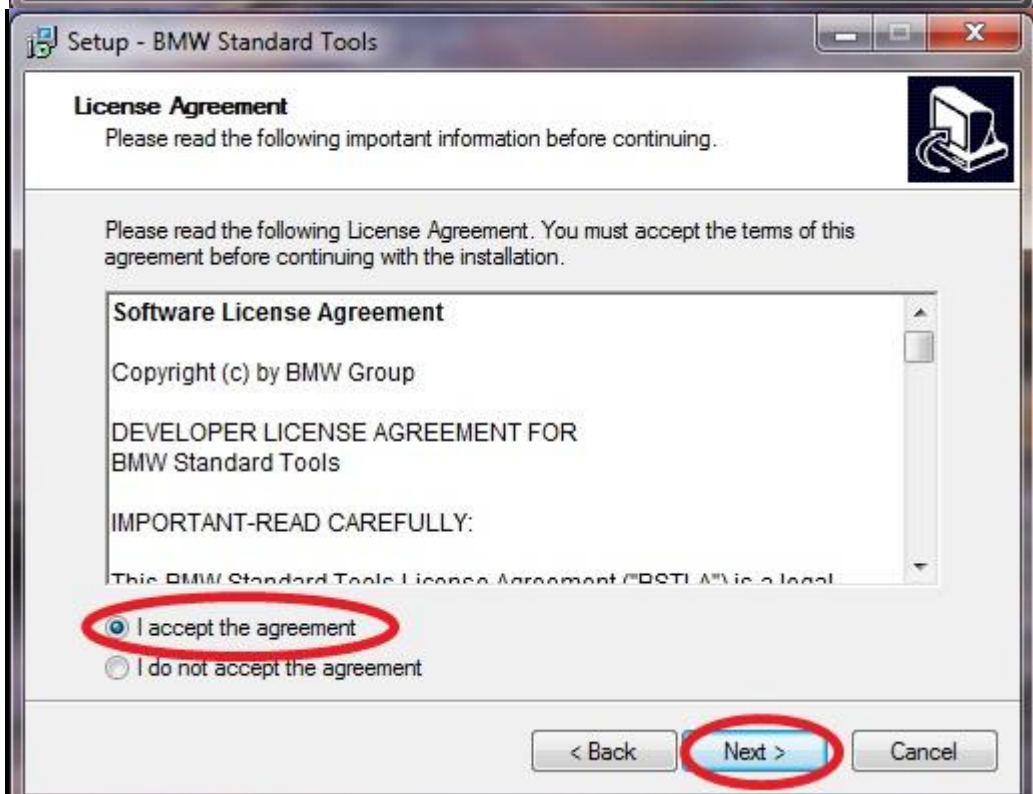
Жмем ОК. и выходим .

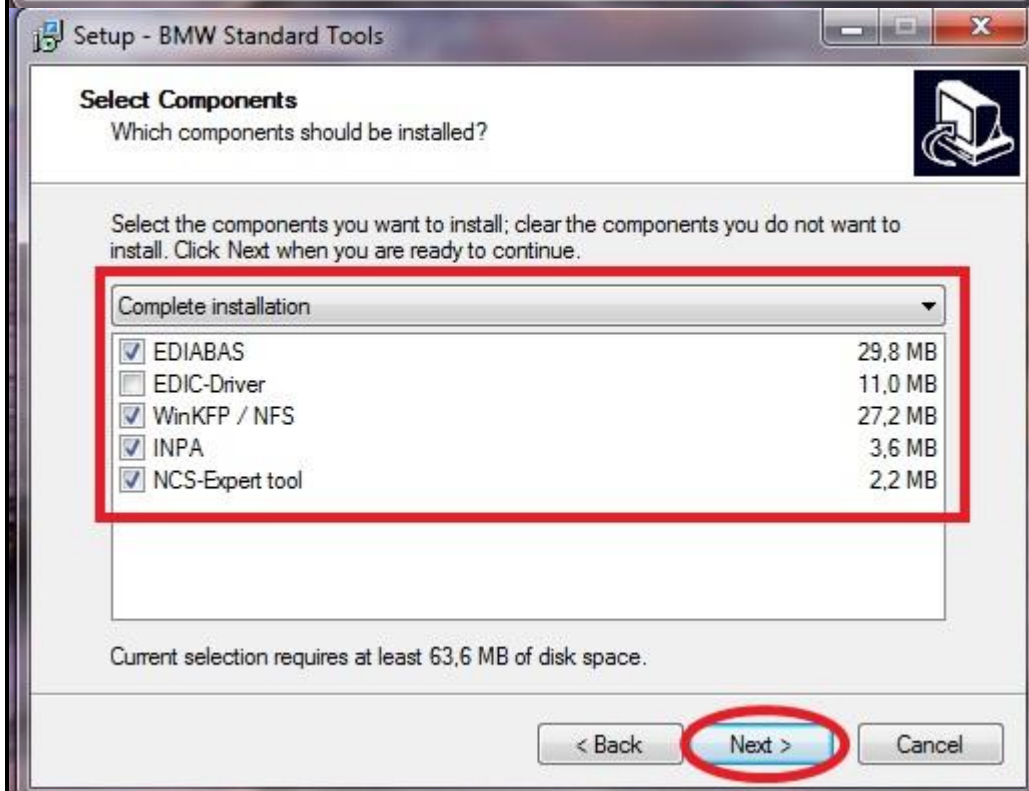
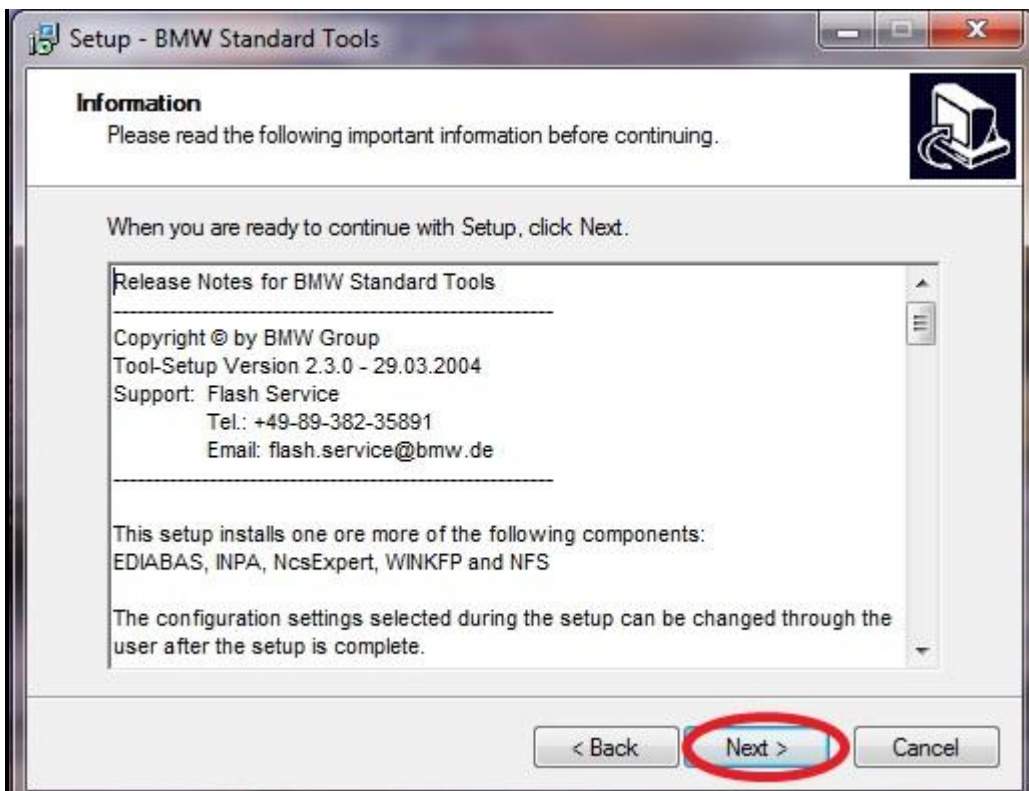
Устанавливаем EDIBAS INPA

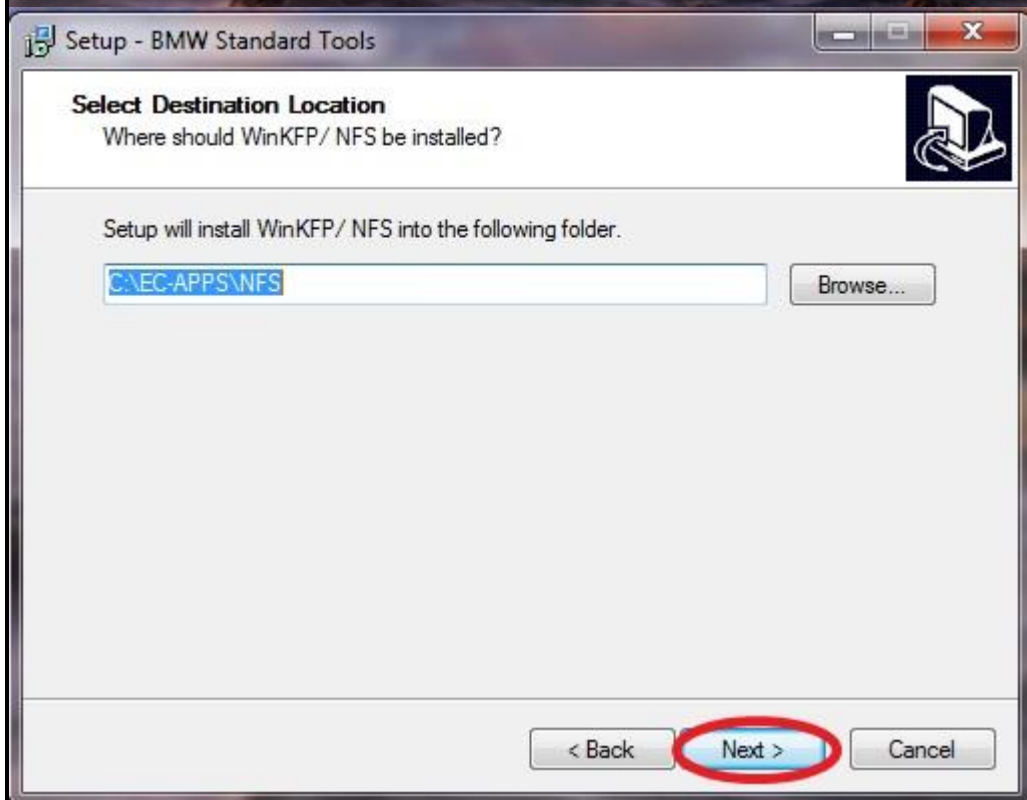
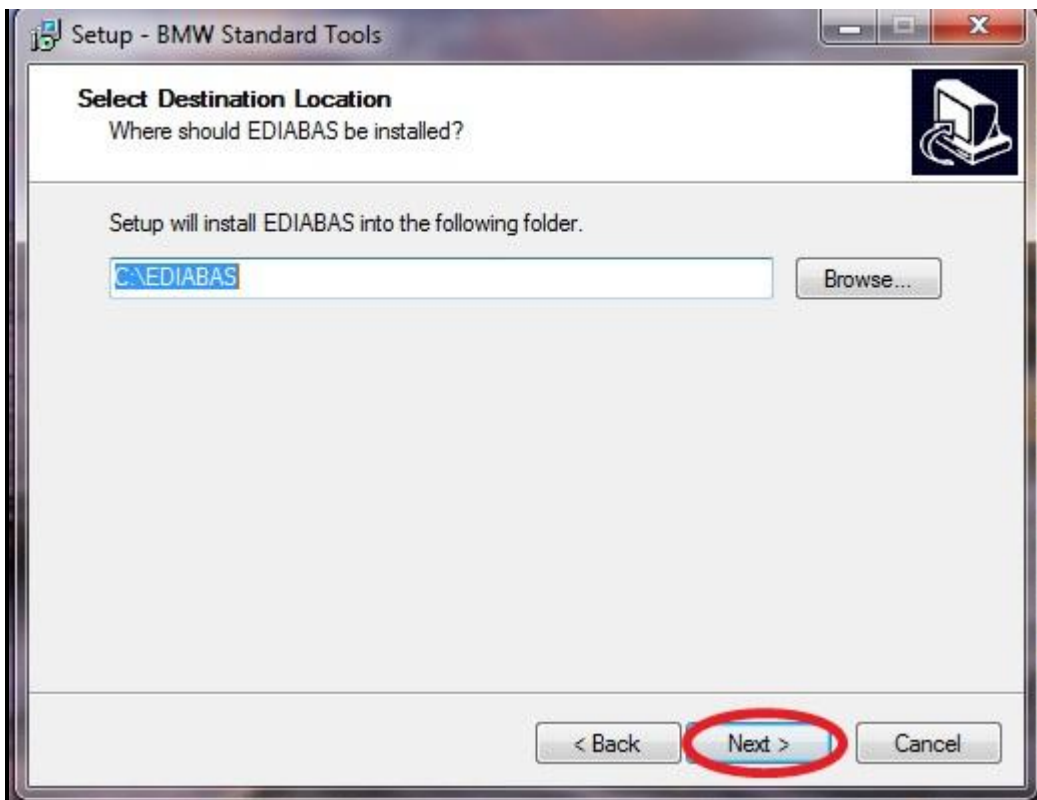
Если windows Vista или windows 7 то надо выставить в свойствах файла совместимость с windows xp и ставим галочку запуск от имени администратора и применяем

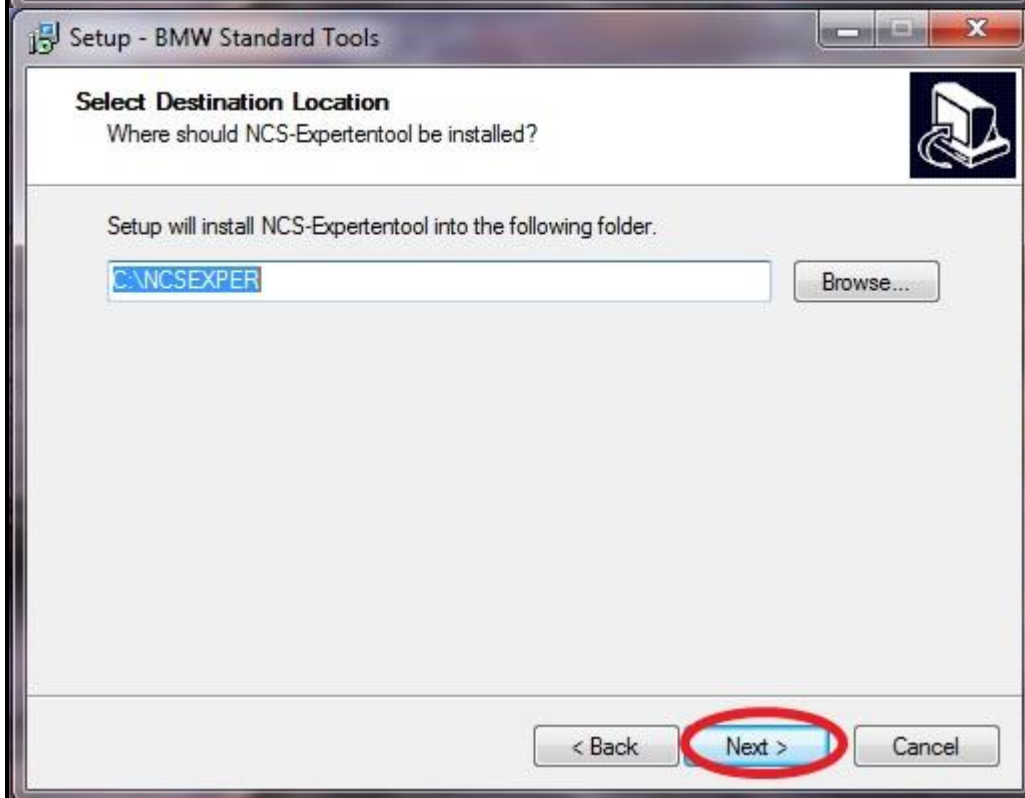
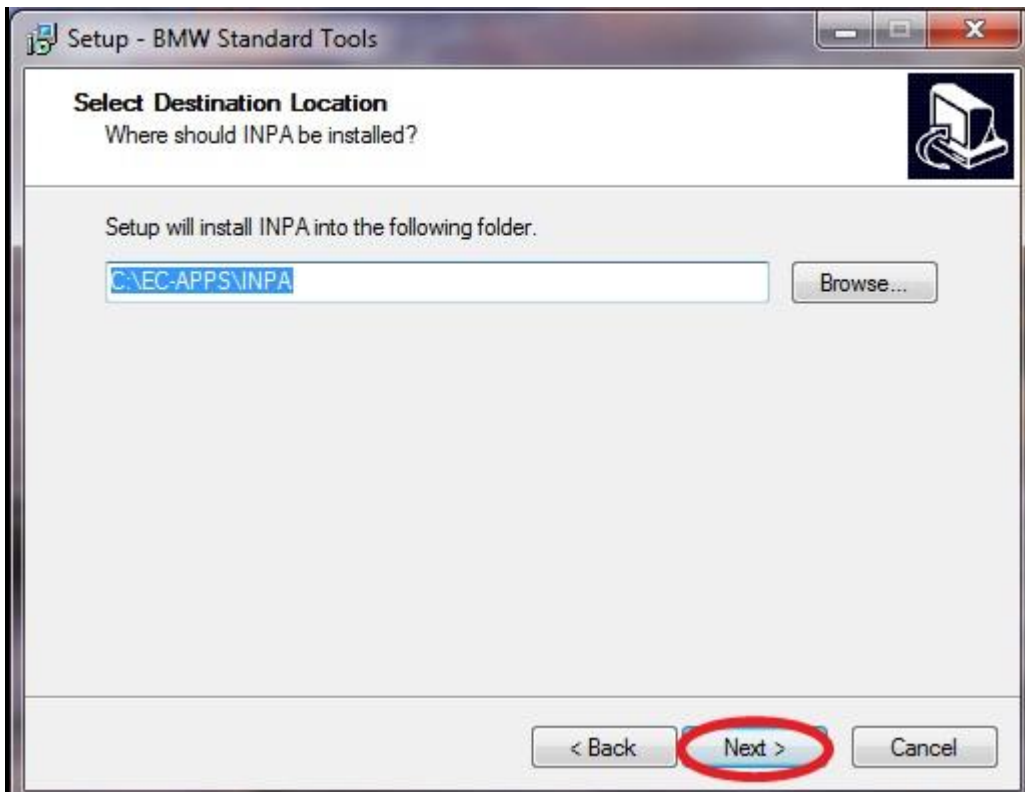


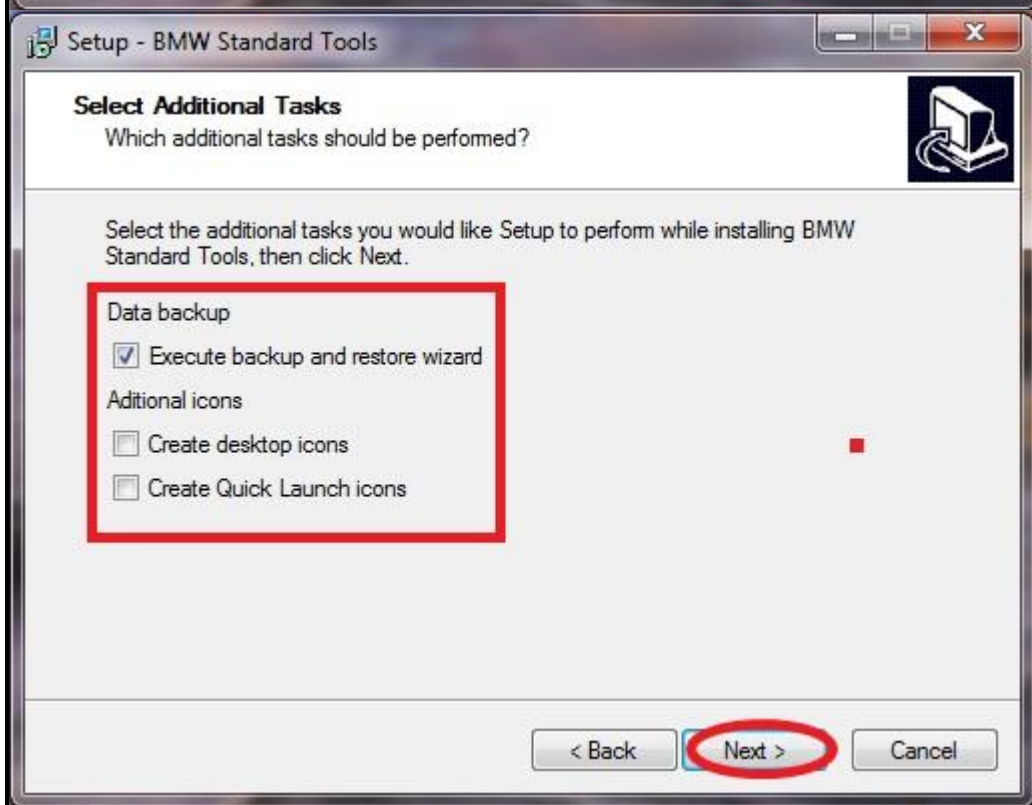
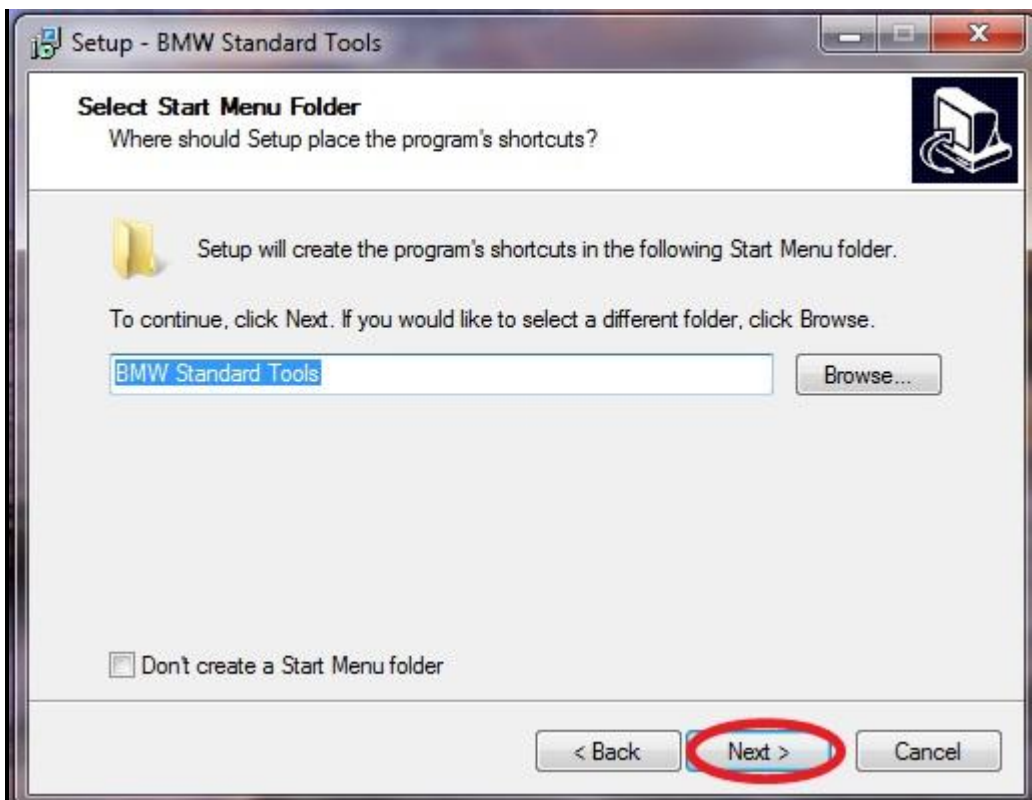
Затем начинаем устанавливать

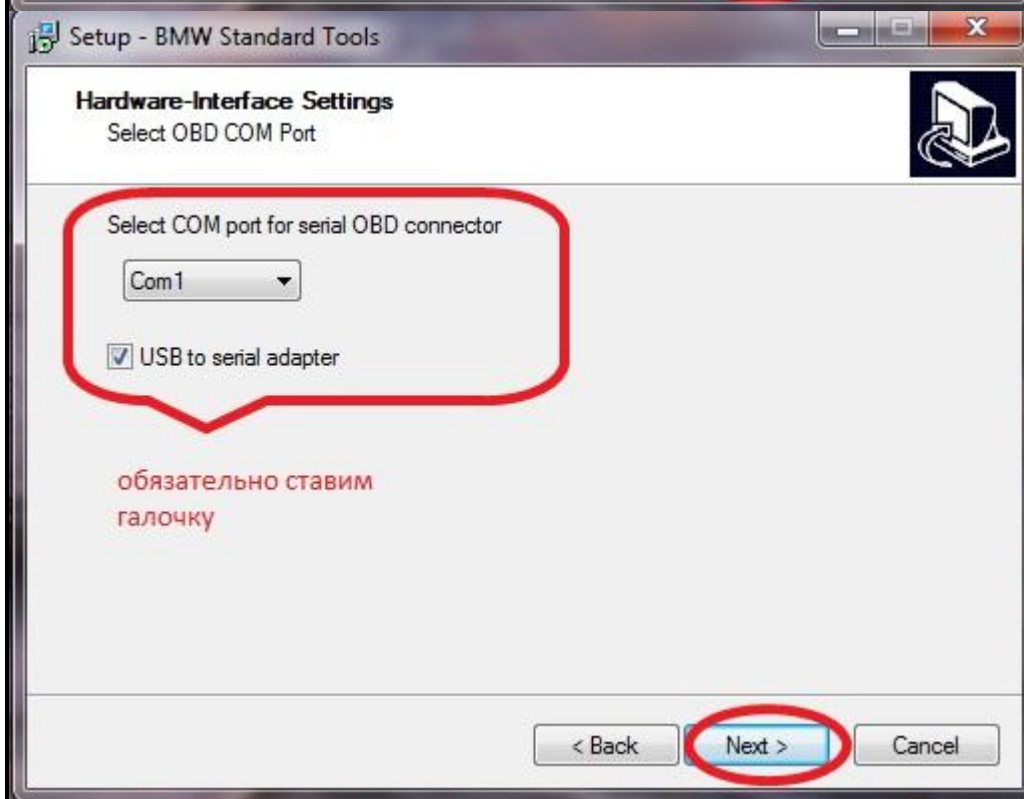
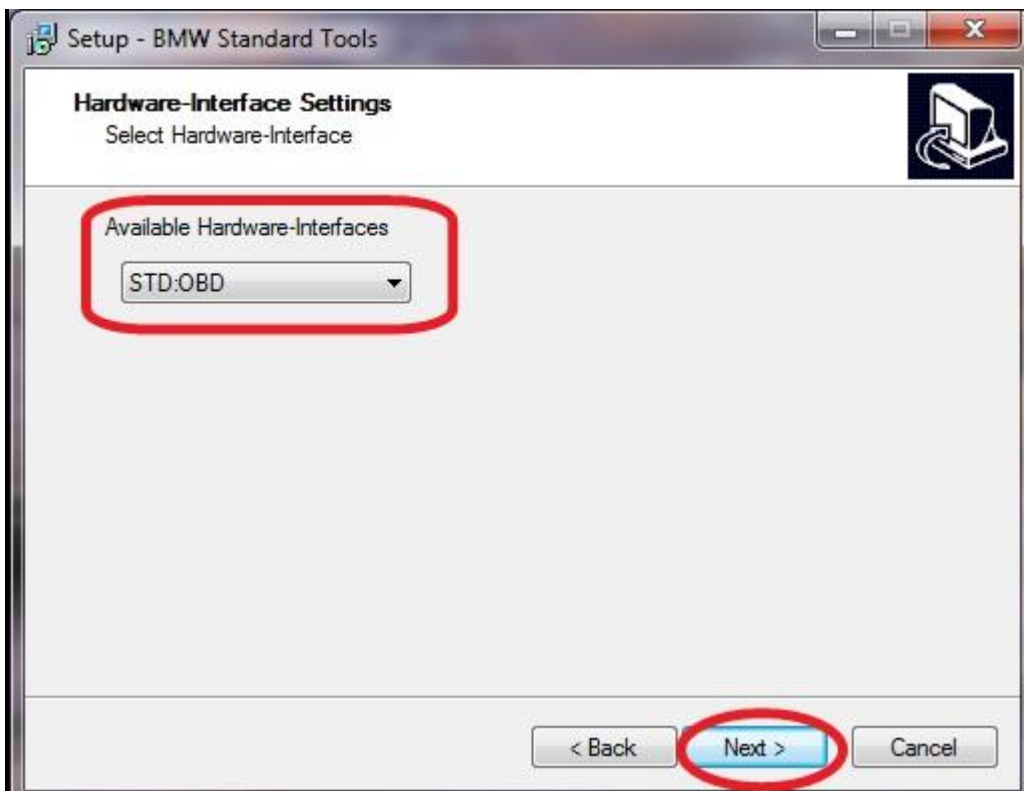




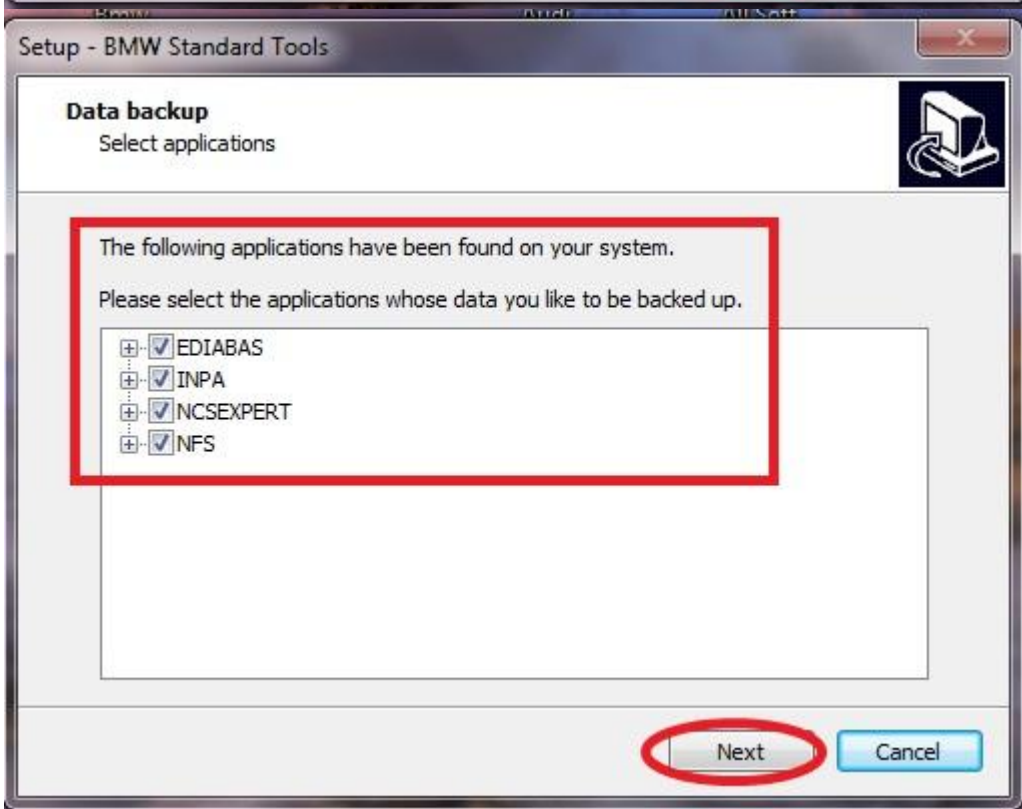
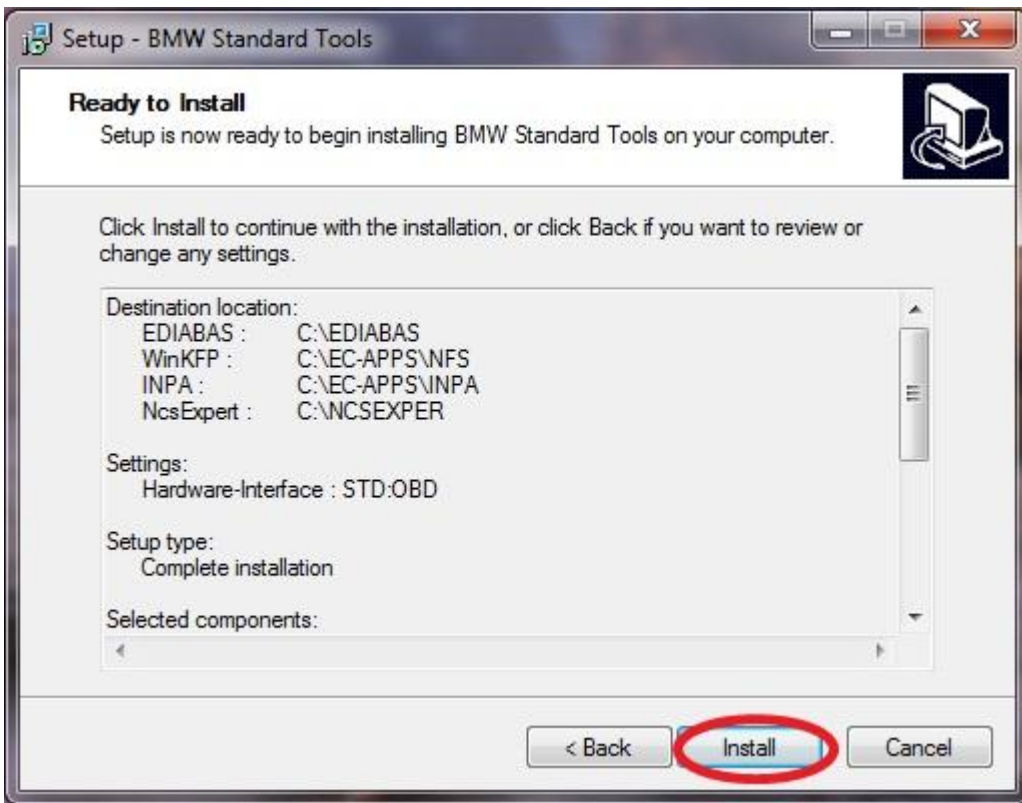


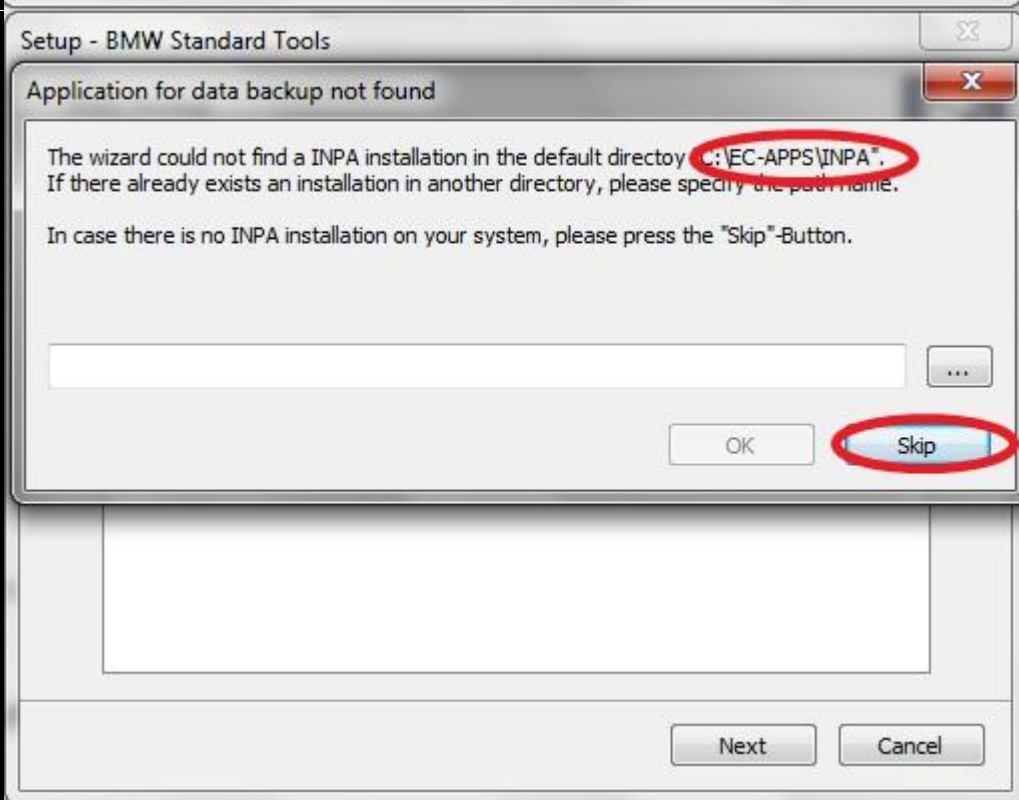
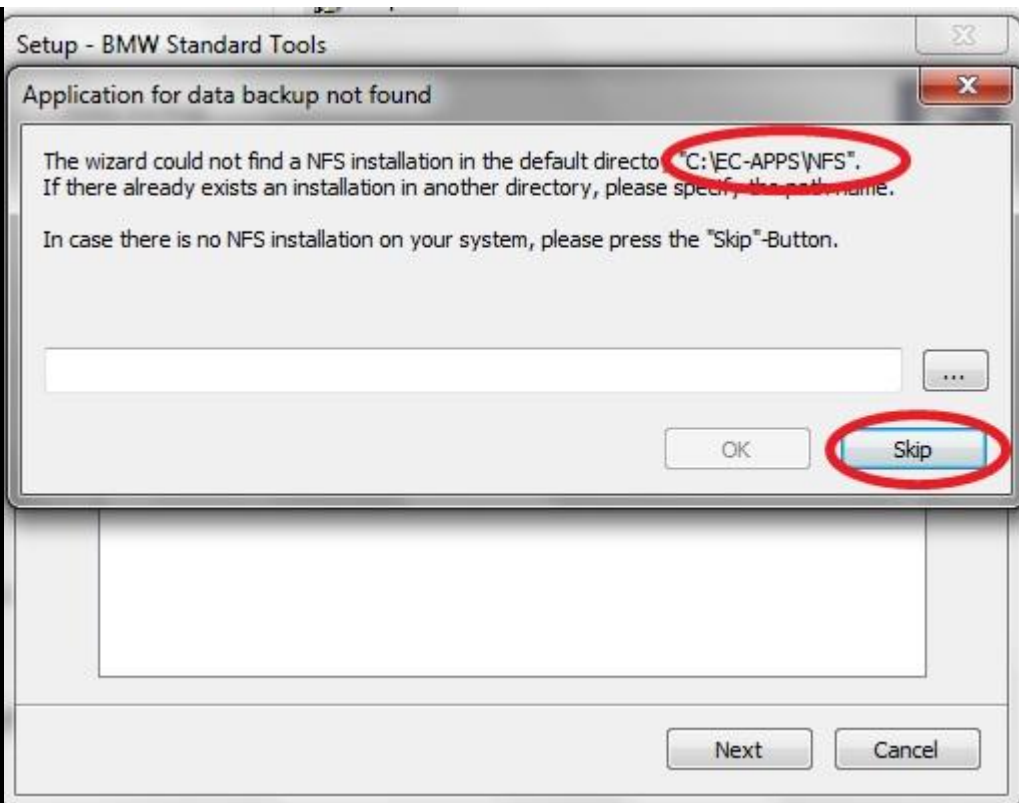


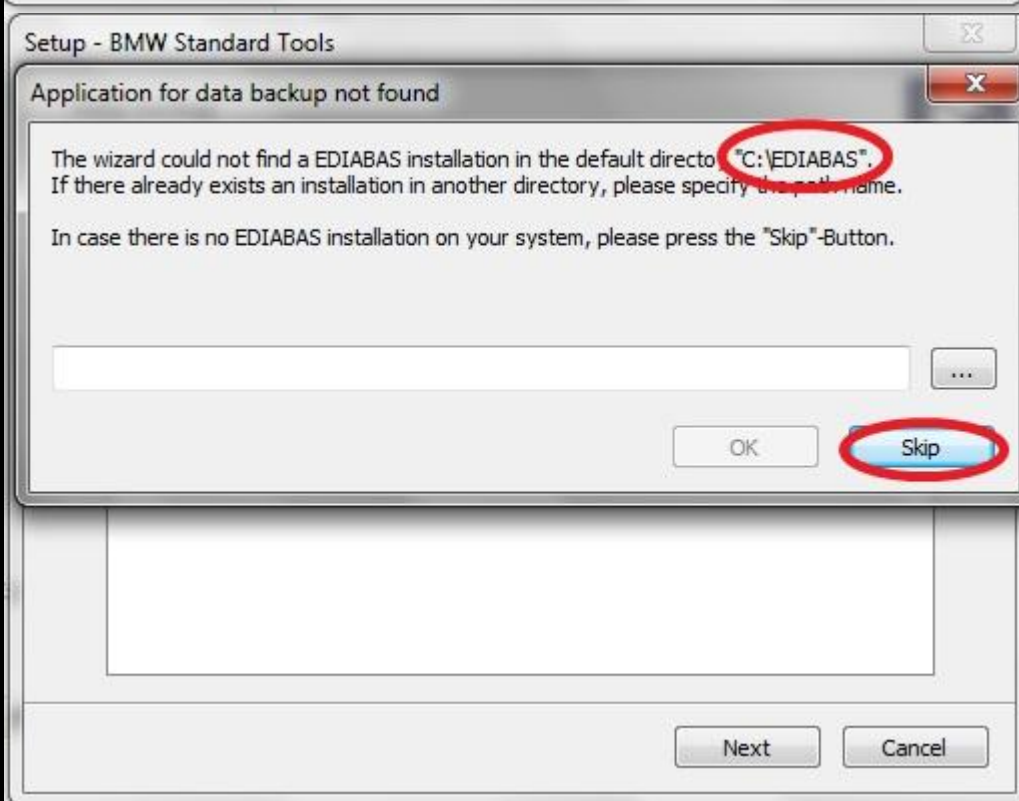
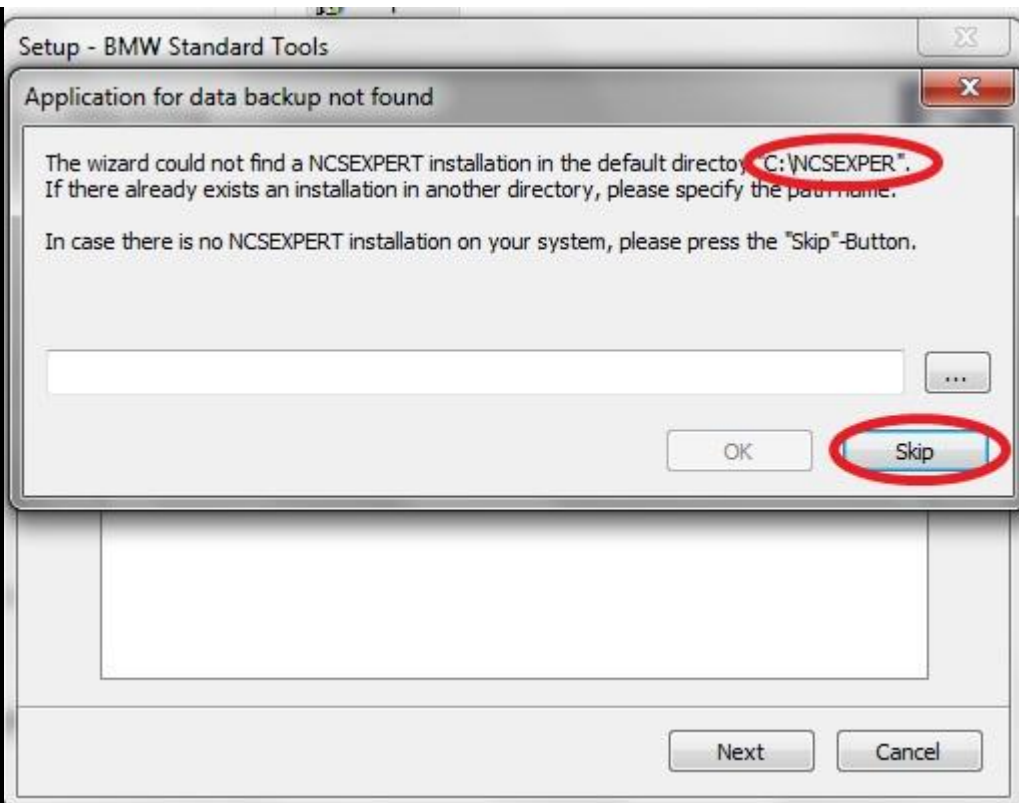


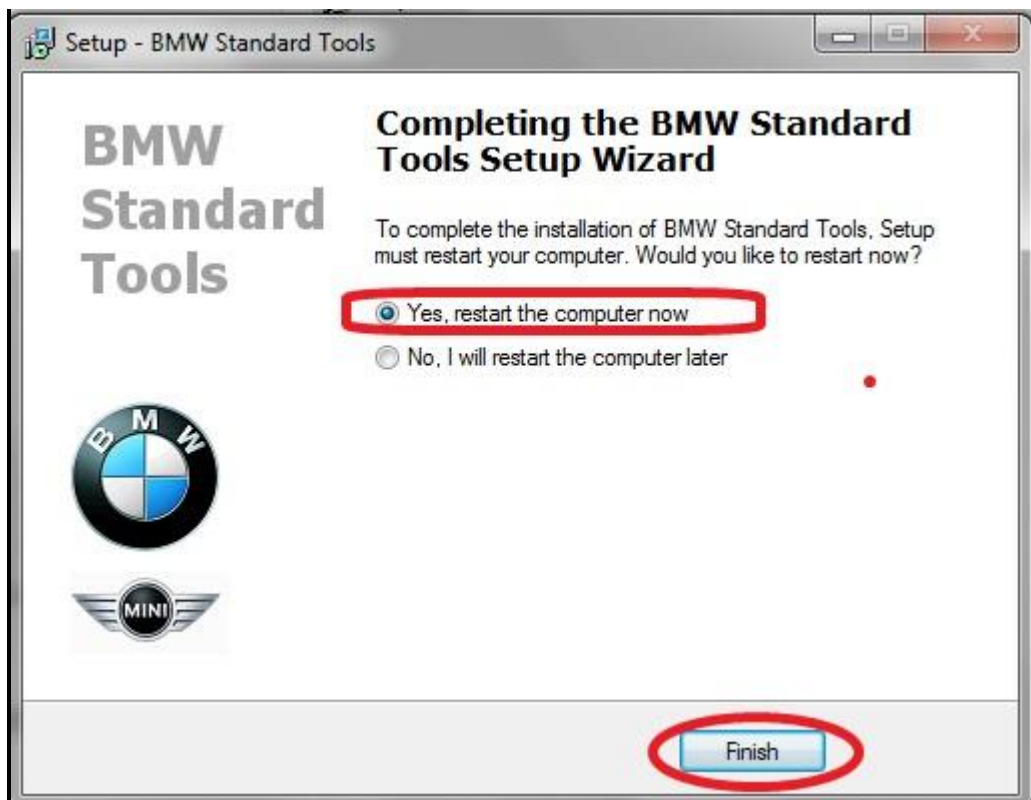


Галочку ставим обязательно если у нас usb шнур и com 1



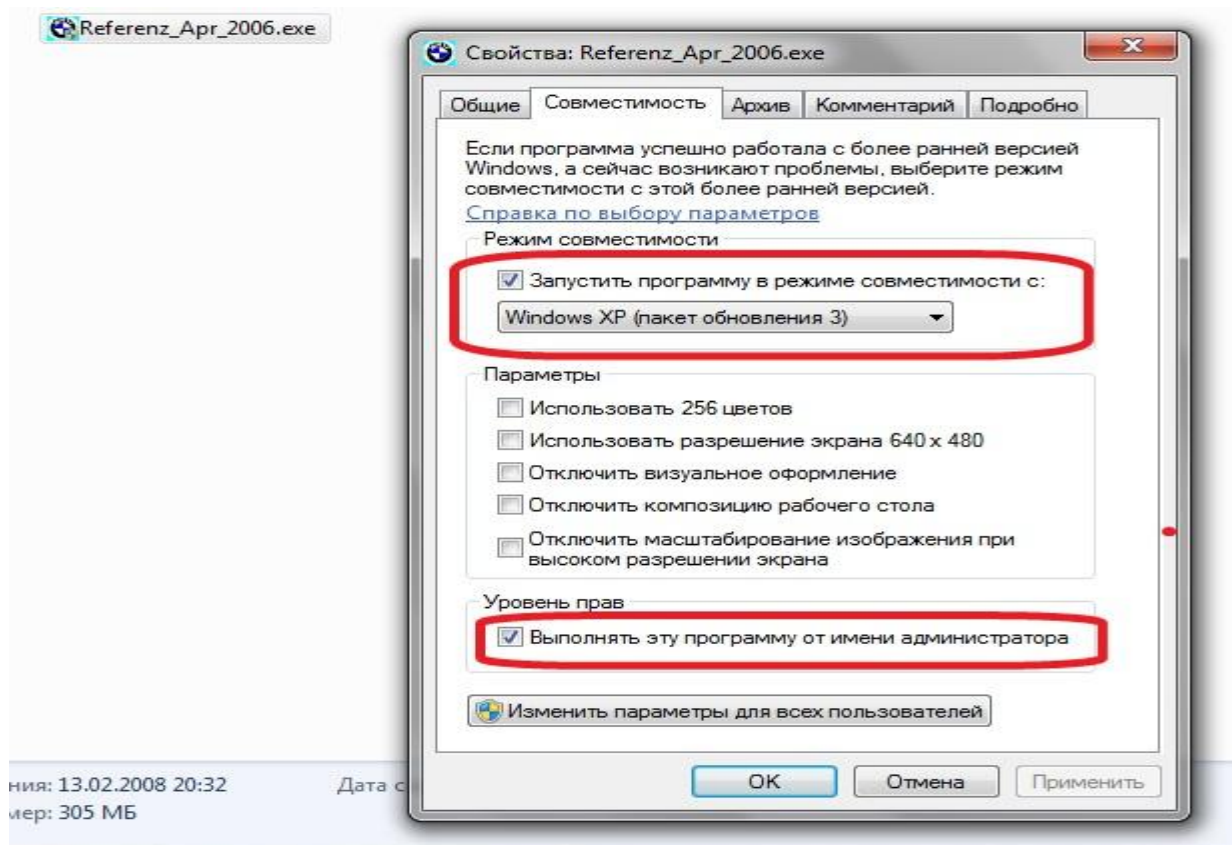






После перезагрузки продолжаем установку

Если windows Vista или windows 7 то надо выставить в свойствах файла совместимость с windows xp и ставим галочку запуск от имени администратора и применяем



Затем запускаем этот файл Referenz

The image shows two overlapping windows. The top window is a WinRAR extraction dialog titled "Самораспаковывающийся архив WinRAR". It lists files for extraction, including "Referenz.BAK", "REFERENZ.cab", "REFERENZ.cod", "REFERENZ.gru", "REFERENZ.inp", "REFERENZ.lst", "REFERENZ.sgb", "REFERENZ.tab", "Referenz.typ", "WICHTI~1.PDF", "Wie erstelle ich eine CD zur Installation von EDIABAS.doc", "Wie erstelle ich eine CD zur Installation von EDIABAS.pdf", "Archive\INPA_CFG.LZH", and "Archive\INPA_IPO.LZH". The destination folder is "C:\BMW" and the progress bar is partially filled. The bottom window is the "Installation EDIABAS / INPA / ELDI / NCS / NFS" screen. It features the BMW logo, the title "Installation EDIABAS INPA ELDI NCS NFS", and version information: "Version 10.0.4", "BMW AG TI-430", and a timestamp "11.02.2010 19:45:50". The "Information" section contains instructions in German and English regarding installation, access to GIS, and troubleshooting. At the bottom right, the "OK" button is circled in red.

Самораспаковывающийся архив WinRAR


Извлечение Referenz.BAK
Извлечение REFERENZ.cab
Извлечение REFERENZ.cod
Извлечение REFERENZ.gru
Извлечение REFERENZ.inp
Извлечение REFERENZ.lst
Извлечение REFERENZ.sgb
Извлечение REFERENZ.tab
Извлечение Referenz.typ
Извлечение WICHTI~1.PDF
Извлечение Wie erstelle ich eine CD zur Installation von EDIABAS.doc
Извлечение Wie erstelle ich eine CD zur Installation von EDIABAS.pdf
Извлечение Archive\INPA_CFG.LZH
Извлечение Archive\INPA_IPO.LZH

Папка назначения:
C:\BMW

Ход извлечения:

Извлечь Отмена

Installation EDIABAS / INPA / ELDI / NCS / NFS

 **Installation EDIABAS**
INPA ELDI NCS NFS

Version 10.0.4
BMW AG TI-430
11.02.2010 19:45:50

Information

Komplett-Installation von EDIABAS, INPA, NFS/WinKFP nur noch über Global Information Service (GIS) möglich.

Freischaltung für Mitarbeiter aus den T-Resorts bzw. Werken:
Email mit Q-Nummer an referenz@bmw.de
Freischaltung für Mitarbeiter aus anderen Resorts:
nur auf der GIS-Homepage: <https://gis.bmw.com>

Update der SGBDs, INPA-Scripte mit dem Installationsprogramm in Anschluss an die Komplett-Installation.

Haben Sie Probleme bei der Installation?
Bitte zuerst nachschauen unter FAQ.
Intranet : http://smuc0900.muc/Ediabas_Inpa/Ediabas/Faq.pdf

Complete installation from EDIABAS, INPA, NFS/WinKFP only possible with Global Information Service (GIS).

To get right of access to GIS
Only for colleagues of the plants and T-departments:
send Q-number to referenz@bmw.de
All other departments: go to GIS homepage <https://gis.bmw.com>


Update of SGBDs, INPA-scrips with the installation program after GIS complete installation

Have You any problems with the installation?
First look to our FAQ.
Intranet : http://smuc0900.muc/Ediabas_Inpa/Ediabas/Faq_GB.pdf

Link zur GIS Anmeldung Link zur TI-430 Homepage

OK

Installation EDIABAS / INPA / ELDI / NCS / NFS



Installation EDIABAS

INPA ELDI NCS NFS


Version 10.0.4
BMW AG TI-430
11.02.2010 19:47:24

Bitte auswählen: Please select:

 Deutsch

 English

Installation EDIABAS / INPA / ELDI / NCS / NFS



Installation EDIABAS


INPA ELDI NCS NFS

Version 10.0.4
BMW AG TI-430
11.02.2010 19:48:43

Viewing the reference lists

<input type="button" value="View"/>	Reference changes
<input type="button" value="View"/>	ECU to model list
<input type="button" value="View"/>	Version list for SGBD
<input type="button" value="View"/>	Version list for GRUPPE
<input type="button" value="View"/>	Version list for INPA
<input type="button" value="View"/>	Version list for C-SGBD
<input type="button" value="View"/>	Version list for CABD

Installation EDIABAS / INPA / ELDI / NCS / NFS



Installation EDIABAS

INPA ELDI NCS NFS

Version 10.0.4
BMW AG TI-430
11.02.2010 19:49:56


Please select the destination drive:

C:

Continue

Installation overview
Source drive: C:\BMW\INSTALL..
Destination drive:
EDIABAS:
Interface:
INPA:
NCS expert:
NPS WINKFP:
Configuration:
Language:
Status:
Hard disk needed:

Installation EDIABAS / INPA / ELDI / NCS / NFS



Installation EDIABAS

INPA ELDI NCS NFS

Version 10.0.4
BMW AG TI-430
11.02.2010 19:50:44


Please select the configuration:

- no configuration!
- BMW Group E70 Developer
- BMW Group E70 Entwickler
- BMW Group Nacharbeitsprogramme
- BMW Group R56 Developer
- BMW Group R56 Entwickler
- BMW Group Rectification programs UK**
- BMW Group Rectification programs USA
- BMW Motorrad Werk 3.10 Berlin
- BMW Plant 10 Spartanburg
- BMW Plant 9 Rosslyn
- BMW Werk 1.1 Muenchen
- BMW Werk 2.4 Dingolfing

Continue

Installation overview
Source drive: C:\BMW\INSTALL..
Destination drive: C:
EDIABAS:
Interface:
INPA:
NCS expert:
NPS WINKFP:
Configuration:
Language:
Status:
Hard disk needed:

Installation EDIABAS / INPA / ELDI / NCS / NFS



Installation EDIABAS

INPA ELDI NCS NFS

Version 10.0.4
BMW AG TI-430
11.02.2010 19:51:54


EDIABAS	6.4.7	<input type="checkbox"/> Complete (GIS) <input checked="" type="checkbox"/> Update
INPA	5.0.1	<input type="checkbox"/> Complete (GIS) <input checked="" type="checkbox"/> Update
NCS expert	3.0.8	<input checked="" type="checkbox"/> Complete <input type="checkbox"/> Update
NFS WINKFP (GIS)		<input type="checkbox"/> Complete (GIS) <input type="checkbox"/> Update (GIS)

Installation overview

Source drive: C:\BMW\INSTALL..
Destination drive: C:
EDIABAS: Update
Interface:
INPA: Update
NCS expert: Complete
NPS WINKFP:
Configuration: BMW Group Rectification programs UK
Language: English metric
Status: User
Hard disk needed:

Cancel Continue

Installation EDIABAS / INPA / ELDI / NCS / NFS



Installation EDIABAS

INPA ELDI NCS NFS

Version 10.0.4
BMW AG TI-430
11.02.2010 19:54:15

Old NCS expert version:


Delete
 Rename

Installation overview

Source drive: C:\BMW\INSTALL..
Destination drive: C:
EDIABAS: Update
Interface:
INPA: Update
NCS expert: Complete Old version: Delete
NPS WINKFP:
Configuration: BMW Group Rectification programs UK
Language: English metric
Status: User
Hard disk needed: ok

Cancel Continue

Installation EDIABAS / INPA / ELDI / NCS / NPS



Installation EDIABAS

INPA ELDI NCS NPS

Version 10.0.4
BMW AG TI-430
11.02.2010 19:55:01


Starting the installation?

Cancel **Continue**

Installation overview

Source drive: C:\BMW\INSTALL\
Destination drive: C:
EDIABAS: Update
Interface:
INPA: Update
NCS expert: Complete Old version: Delete
NPS WINKFP:
Configuration: BMW Group Rectification programs UK
Language: English metric
Status: User
Hard disk needed: ok

Installation EDIABAS / INPA / ELDI / NCS / NPS



Installation EDIABAS

INPA ELDI NCS NPS

Version 10.0.4
BMW AG TI-430
11.02.2010 19:55:59

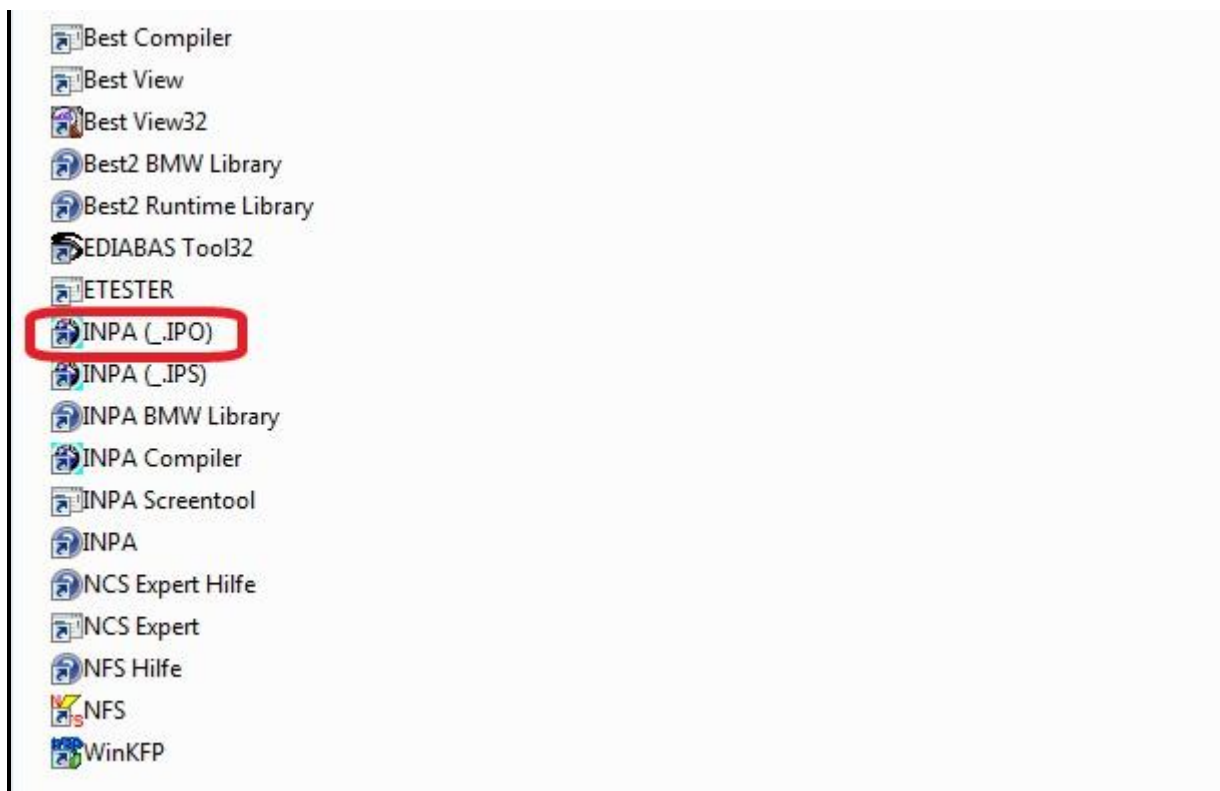
Melting...

Archive : C:/BMW/INSTALL/./ARCHIVE/SGBD_G
Stored file : G_JBBF.GRP
Restore dir. : G_JDDF.GRP
Size : 5 910 [490/-]
100.0%
Cancel

Installation overview

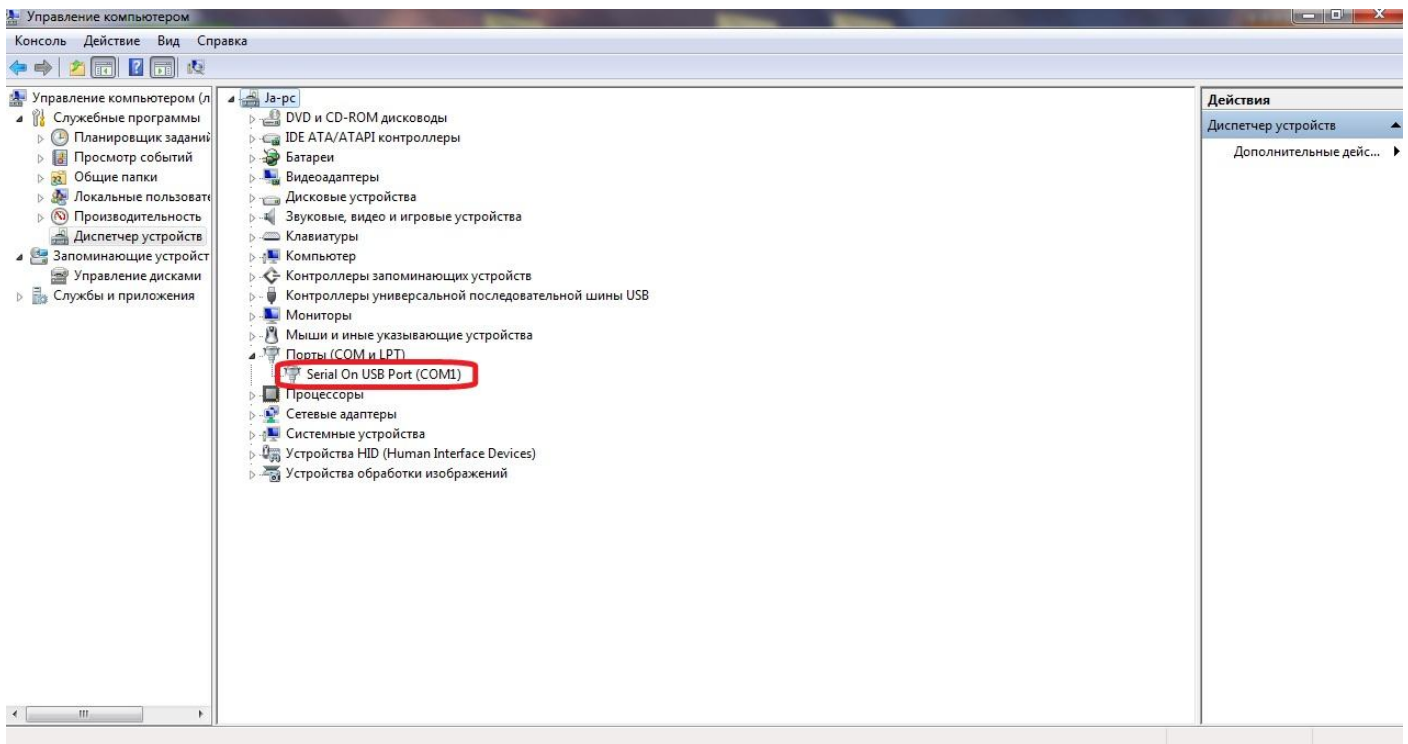
Source drive: C:\BMW\INSTALL\
Destination drive: C:
EDIABAS: Update
Interface:
INPA: Update
NCS expert: Complete Old version: Delete
NPS WINKFP:
Configuration: BMW Group Rectification programs UK
Language: English metric
Status: User
Hard disk needed: ok

Cancel **Continue**



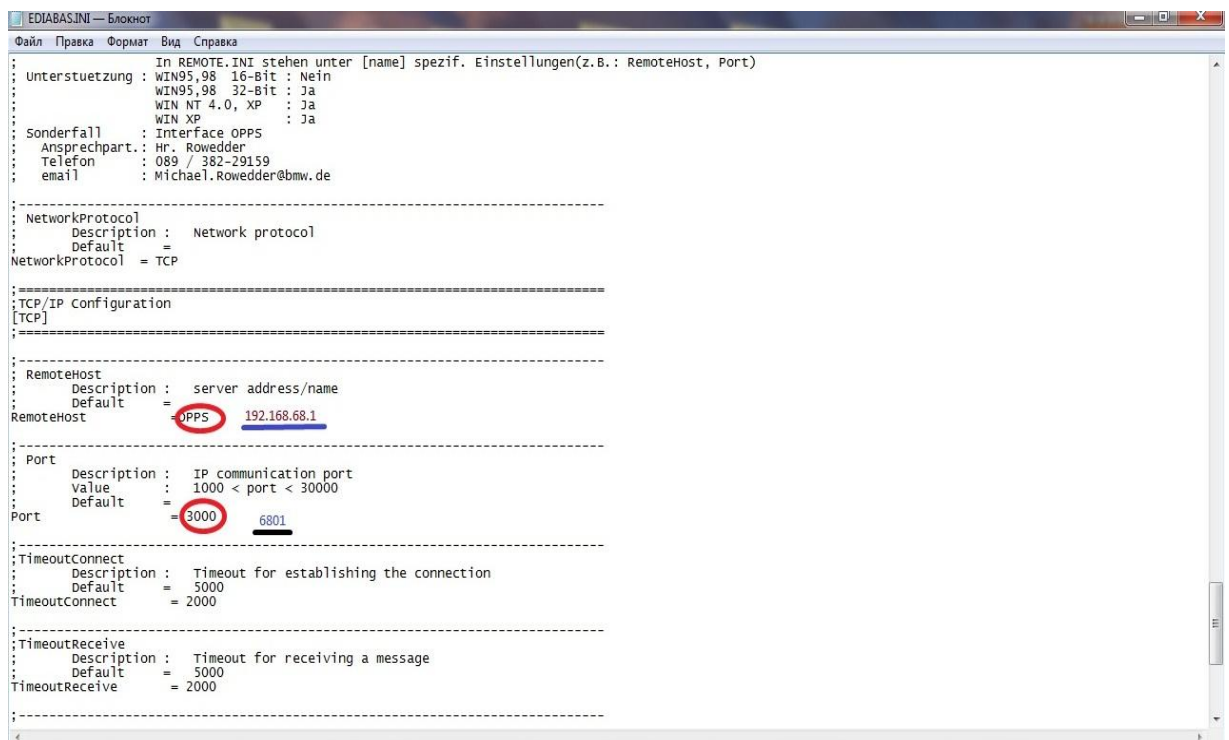
INPA ЗАПУСКАЕТСЯ ИМЕННО ЭТИМ ФАЙЛОМ INPA (_IPO)

ТЕПЕРЬ НАДО ПРОВЕРИТЬ USB COM ЕСЛИ ОН НЕ COM1 ТО ЕГО НАДО ПОМЕНЯТЬ



ДОЛЖНО БЫТЬ ТАК....

Потом редактируем файл EDIBAS.INI путь к нему : C:\EDIBAS\Bin и открываем блокнотом
Файл EDIBAS.INI



Стираем OPPTS и пишем ip адрес 192.168.68.1

Стираем 3000 и пишем 6801

Должно получиться так :

```
EDIABAS.INI — Блокнот
Файл  Правка  Формат  Вид  Справка

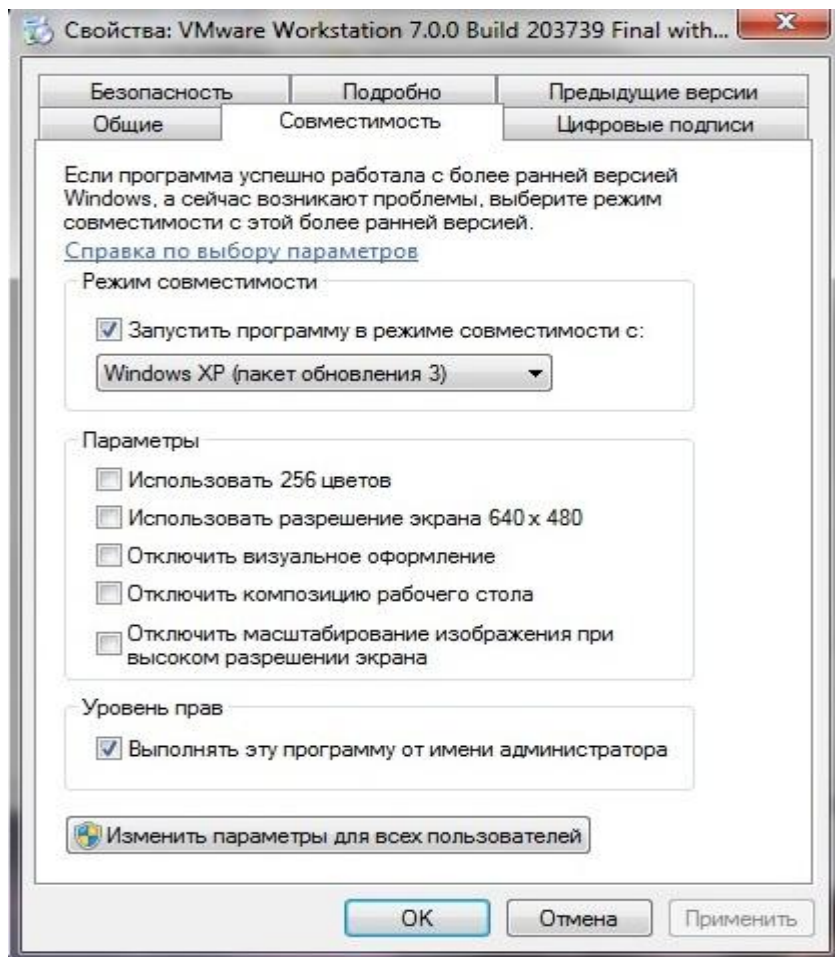
;-----
; NetworkProtocol
;   Description : Network protocol
;   Default     =
NetworkProtocol = TCP
;-----
; TCP/IP Configuration
[TCP]
;-----
; RemoteHost
;   Description : server address/name
;   Default     =
RemoteHost      =192.168.68.1
;-----
; Port
;   Description : IP communication port
;   Value       : 1000 < port < 30000
;   Default     =
Port           = 6801
;-----
; TimeoutConnect
;   Description : Timeout for establishing the connection
;   Default     = 5000
TimeoutConnect = 2000
;-----
; TimeoutReceive
;   Description : Timeout for receiving a message
;   Default     = 5000
TimeoutReceive = 2000
;-----
; TimeoutFunction
;   Description : Timeout for a long function
;   Default     = 59000
TimeoutFunction = 10000
;-----
; DisconnectOnApiEnd
;   Description : Enable/Disable Disconnection with function call ApiEnd
;   Value       : 0 = Disconnection disabled
```

Сохраняем и выходим

УСТАНОВЛИВАЕМ

VMware Workstation 7.0.0 Build 203739 Final

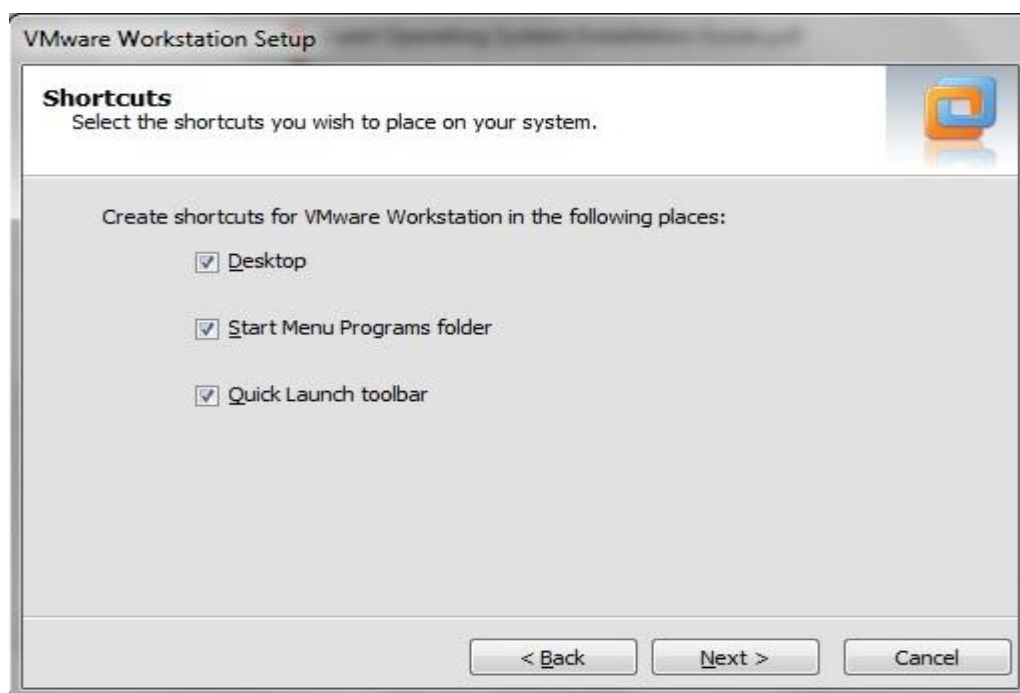
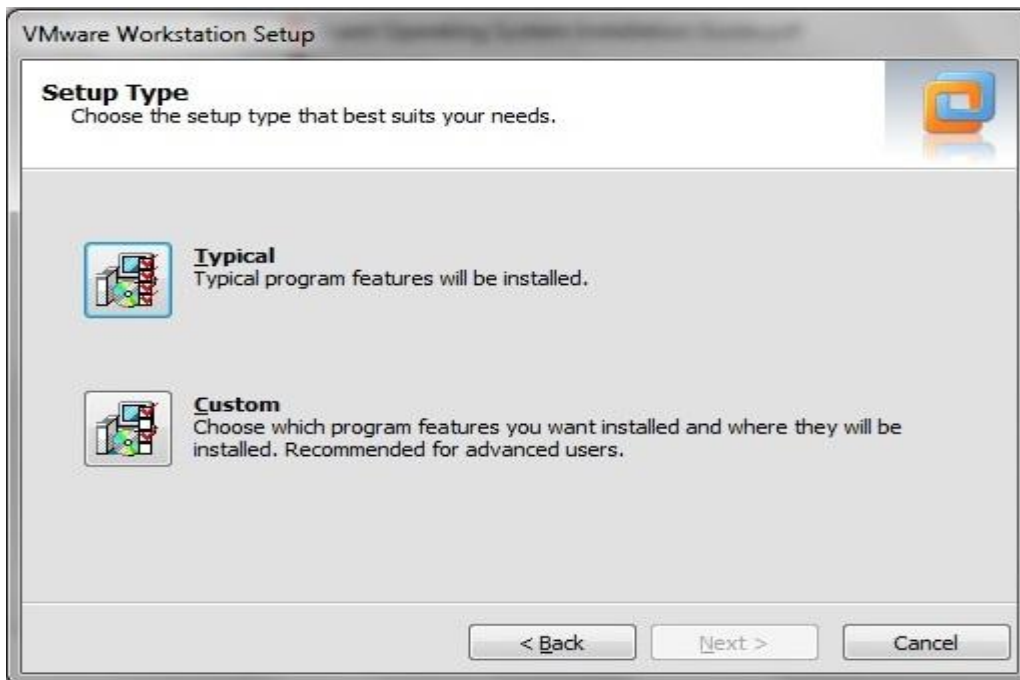
Если windows Vista или windows 7 то надо выставить в свойствах файла совместимость с windows xp и ставим галочку запуск от имени администратора и применяем

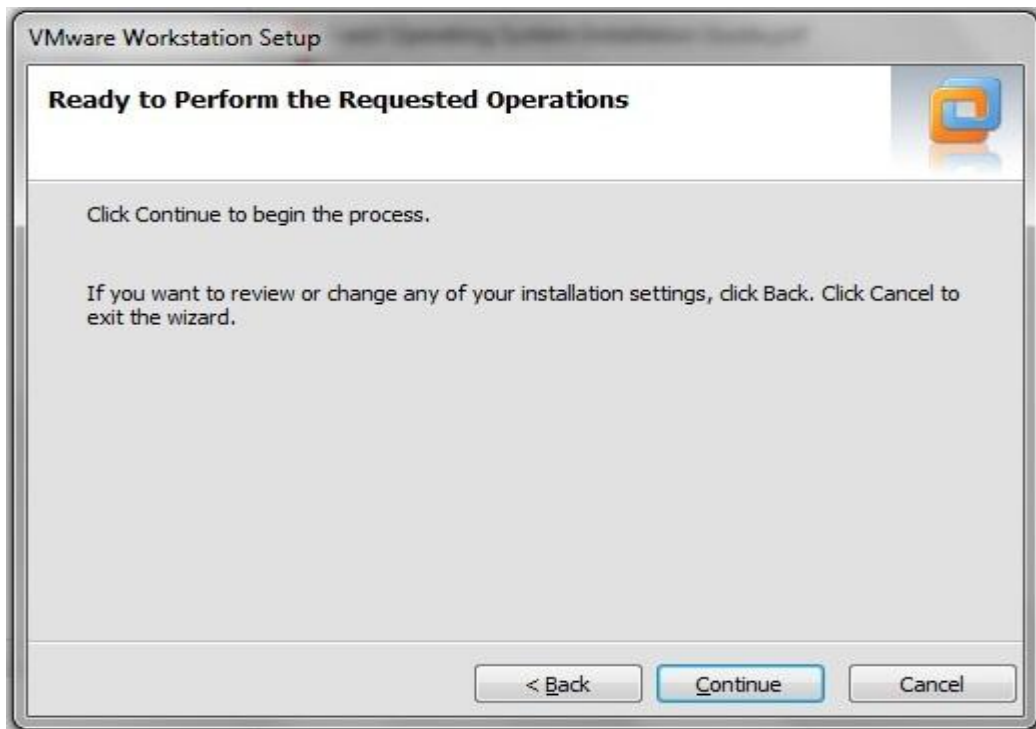


потом запускаем инстоляцию



Жмем Typical



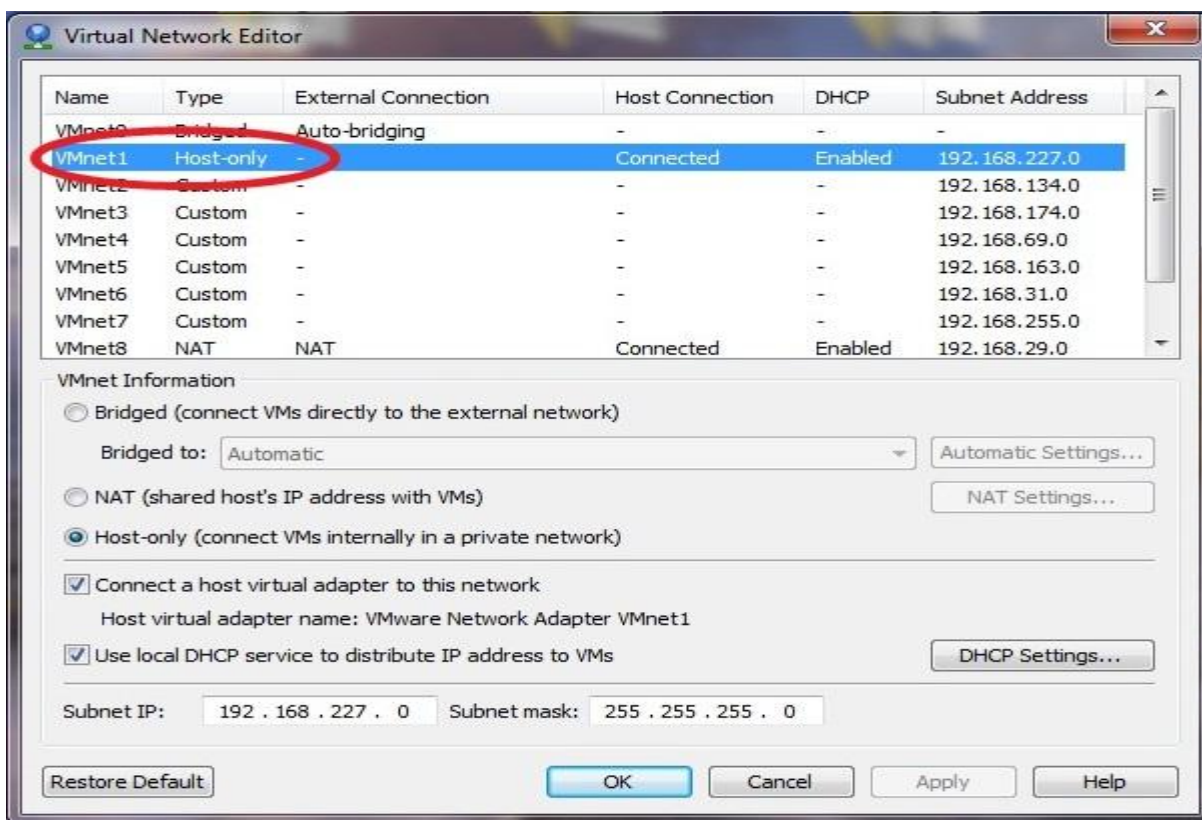


в конце установки вписываем серийный номер и перезагружаем . потом ставим руссификатор

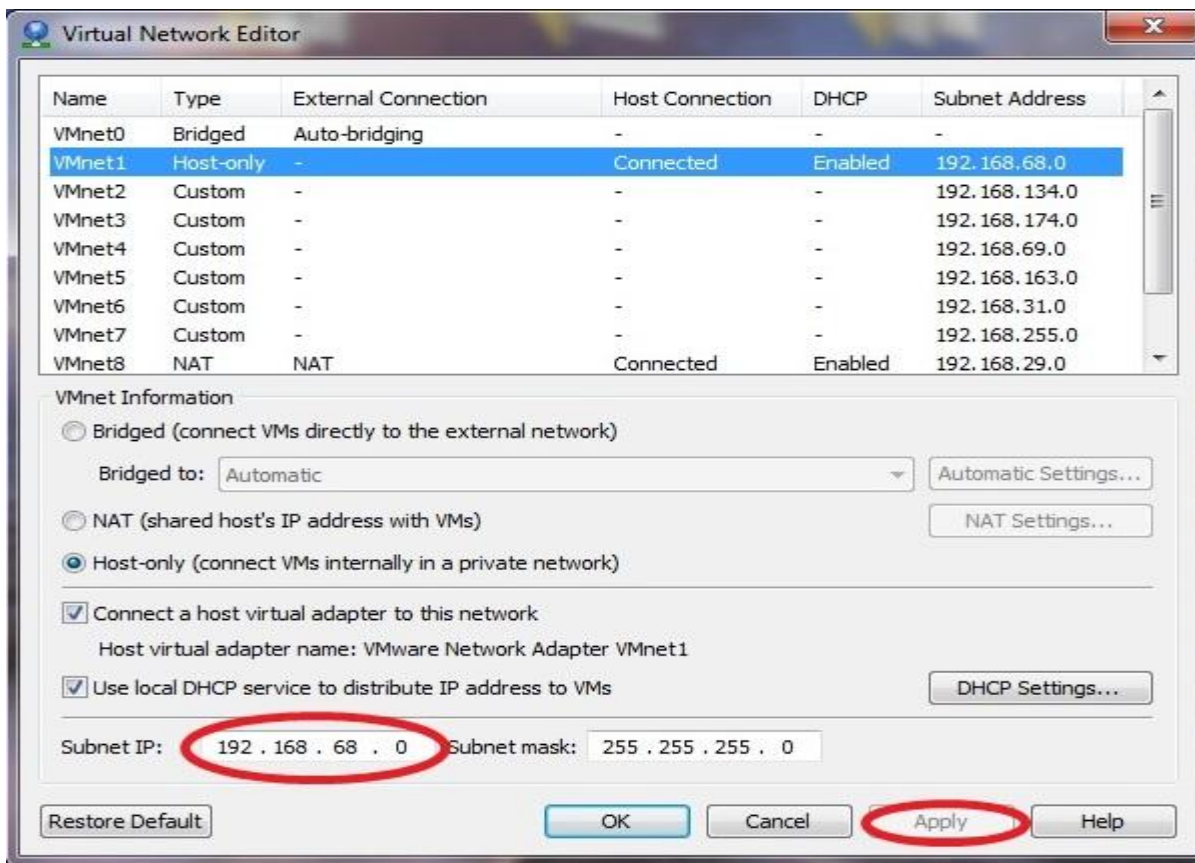
потом настраиваем виртуальную сеть

в меню пуск все программы находим VMware и запускаем Virtual Network Editor

Выбираем VMnet1 Host-only и меняем в низу ip адрес на 192.168.68.0

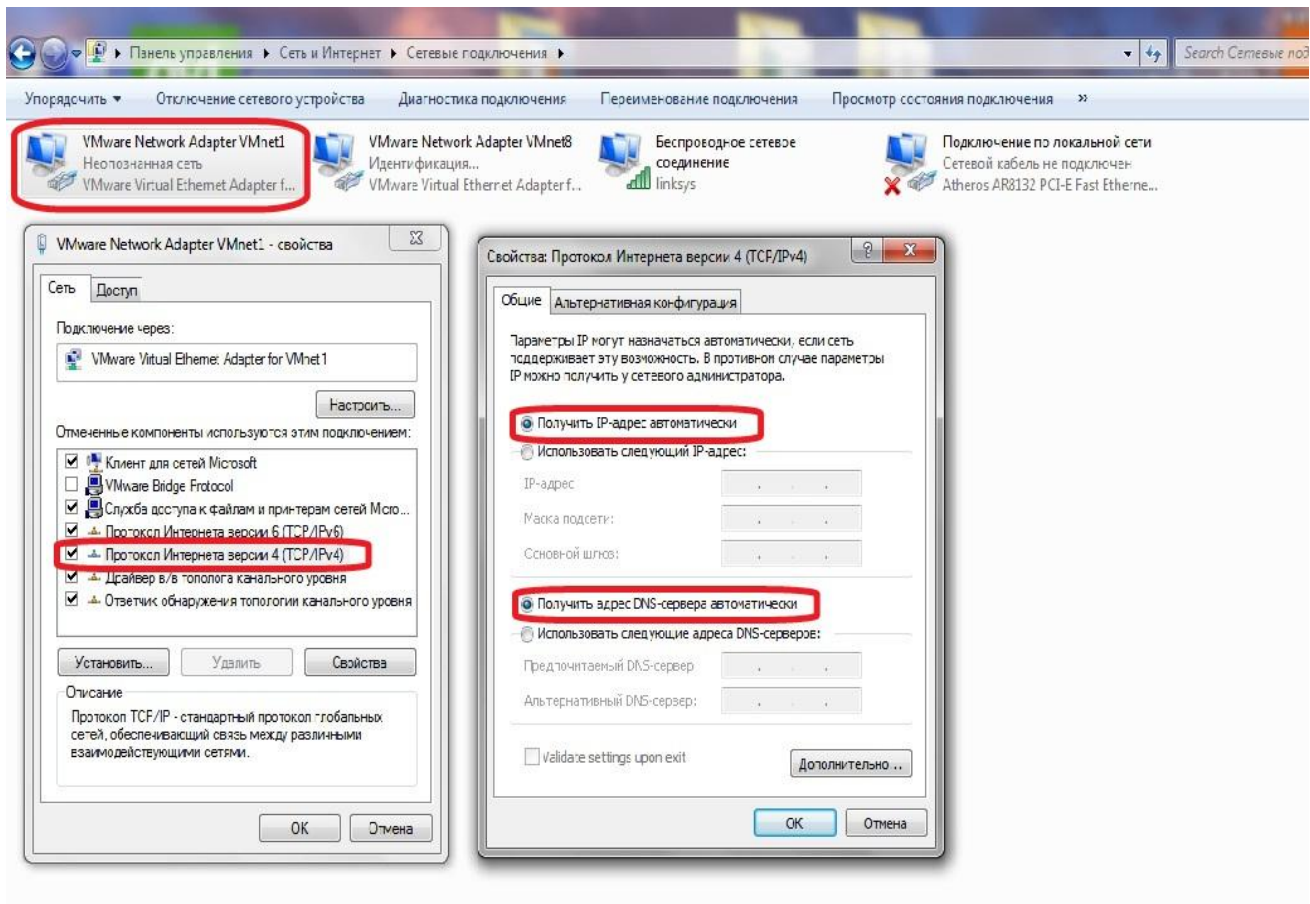


И жмем обязательно применить и ждем изменение настроек

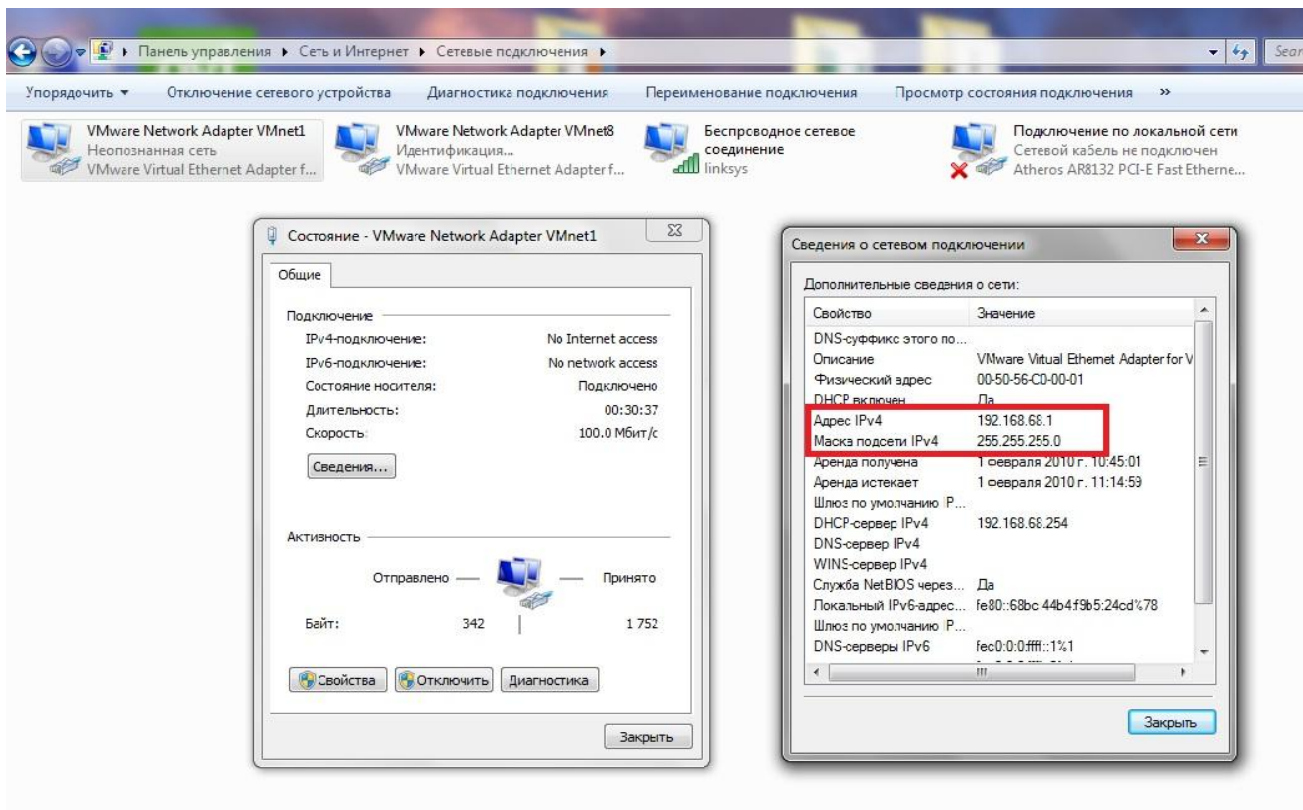


Жмем ок.

Далее через панель управления находим сетевые адаптеры и проверяем настройки VMware Network Adapter VMnet1 ip адрес ставим получать автоматически

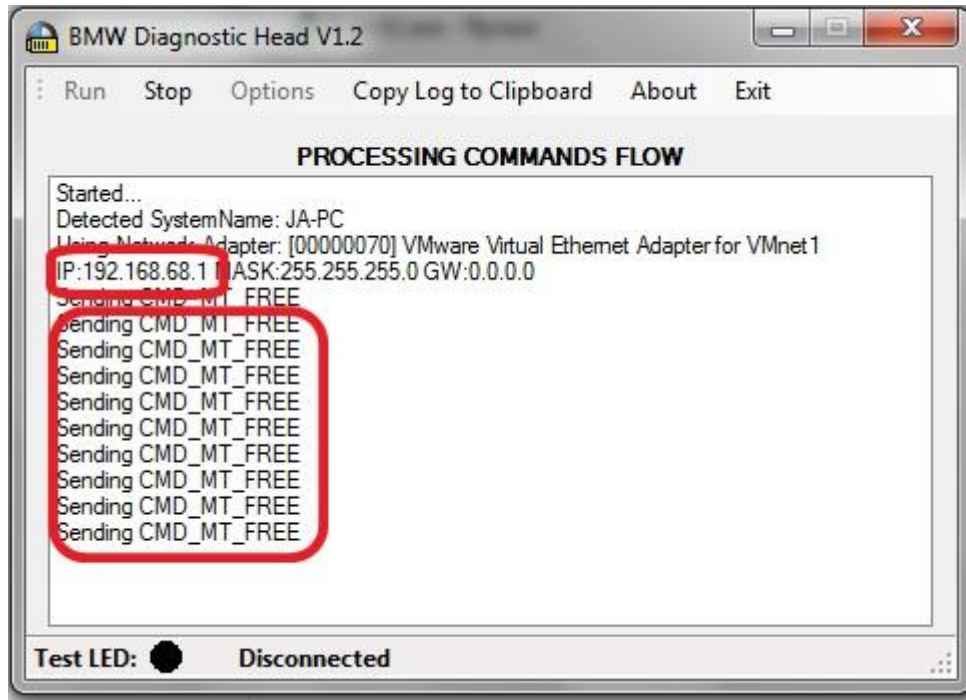


Проверяем состояние полученного ip



все нормально , выходим отсюда и можем проверить связь головы .

запустим файл C:\EDIBAS\Bin\ifhsrv32.exe потом запустим DiagHeadInstall
и жмем RUN если мы видим это, то все замечательно

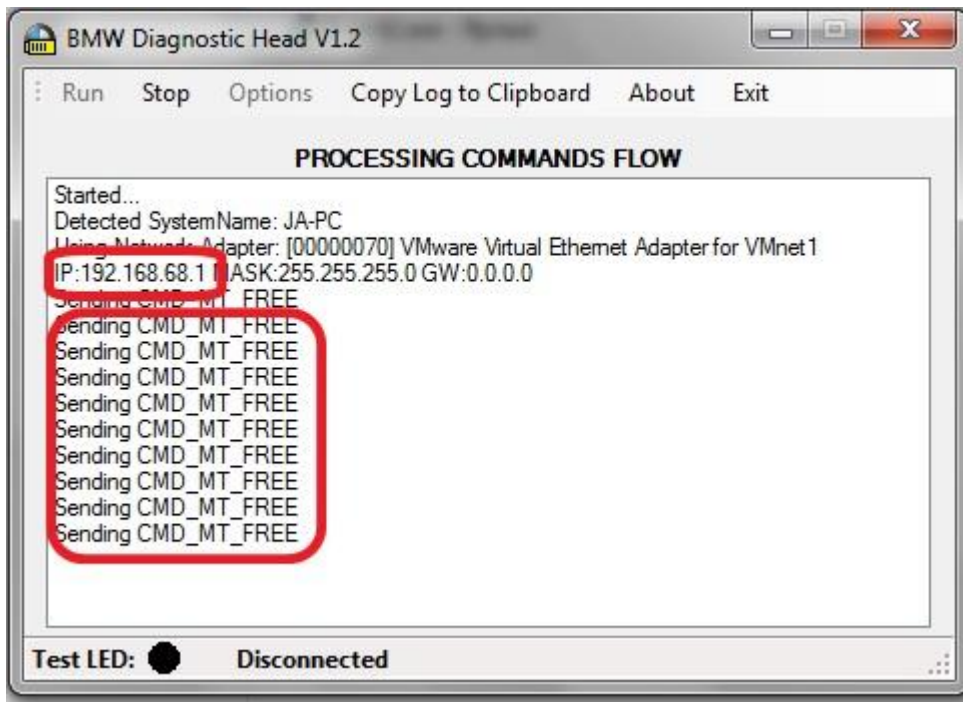


Строк Sending CMD_MT_FREE будет все время преобвляться так и должно быть
Связь с головой установлена можно жать Stop и выходить .

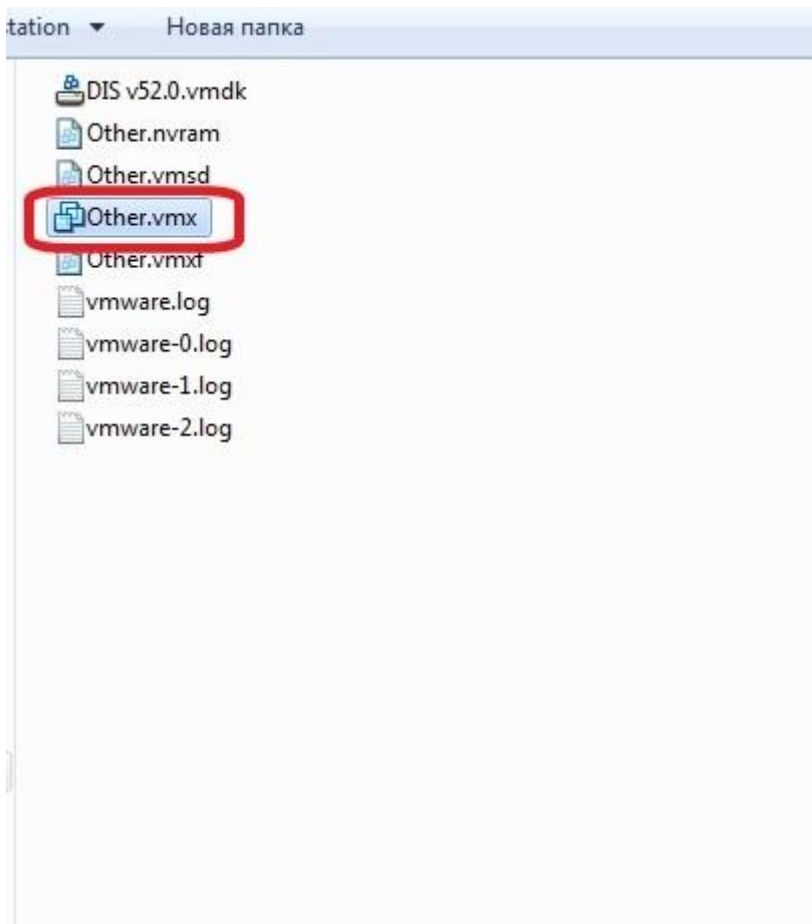
ВСЕ ГОТОВО ТЕПЕРЬ ОСТАЕТСЯ ВСЕ ПРАВИЛЬНО ЗАПУСТИТЬ .

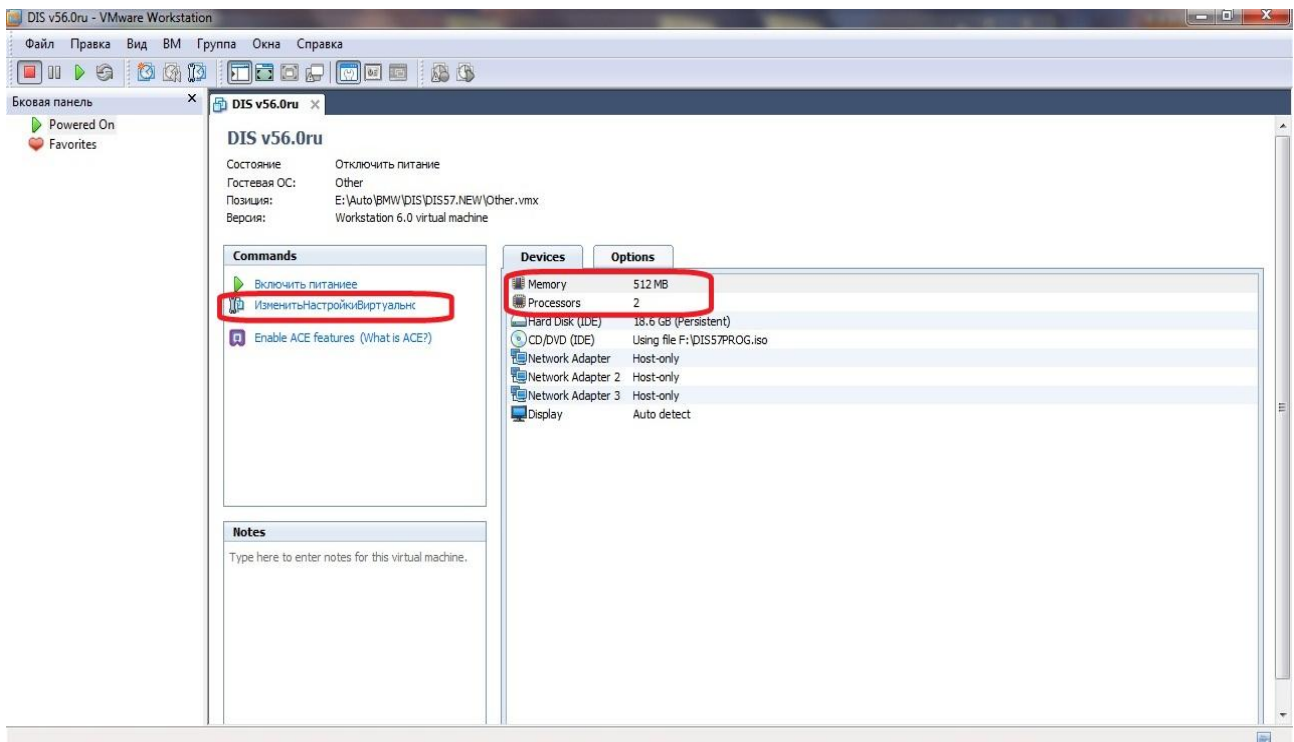
ЗАПУСКАЕМ DIS

1. ЗАПУСКАЕМ ФАЙЛ ИЗ EDIBAS путь --- C:\EDIBAS\Bin\ifhsrv32.exe
2. ЗАПУСКАЕМ DiagHeadInstall и жмем RUN если мы видим это, то все замечательно

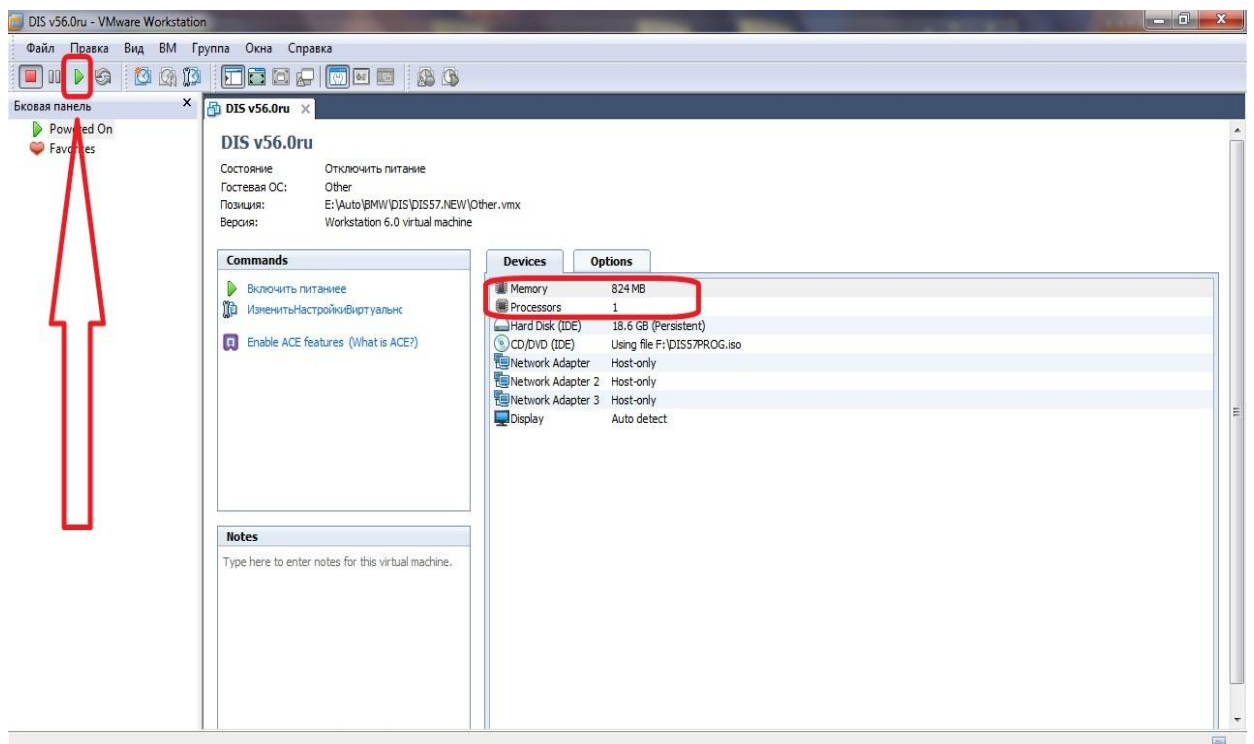


ПОСЛЕ ЭТОГО ЗАПУСКАЕМ DIS ОБРАЗ VMWARE





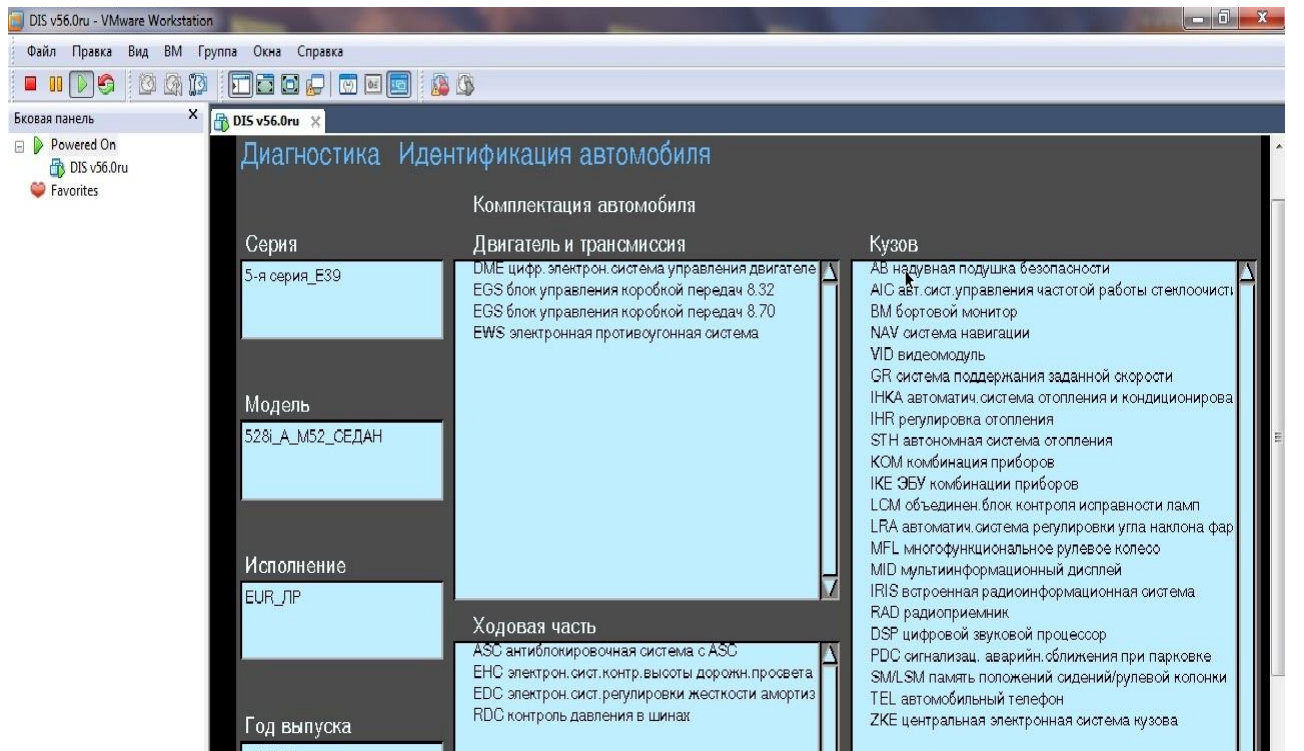
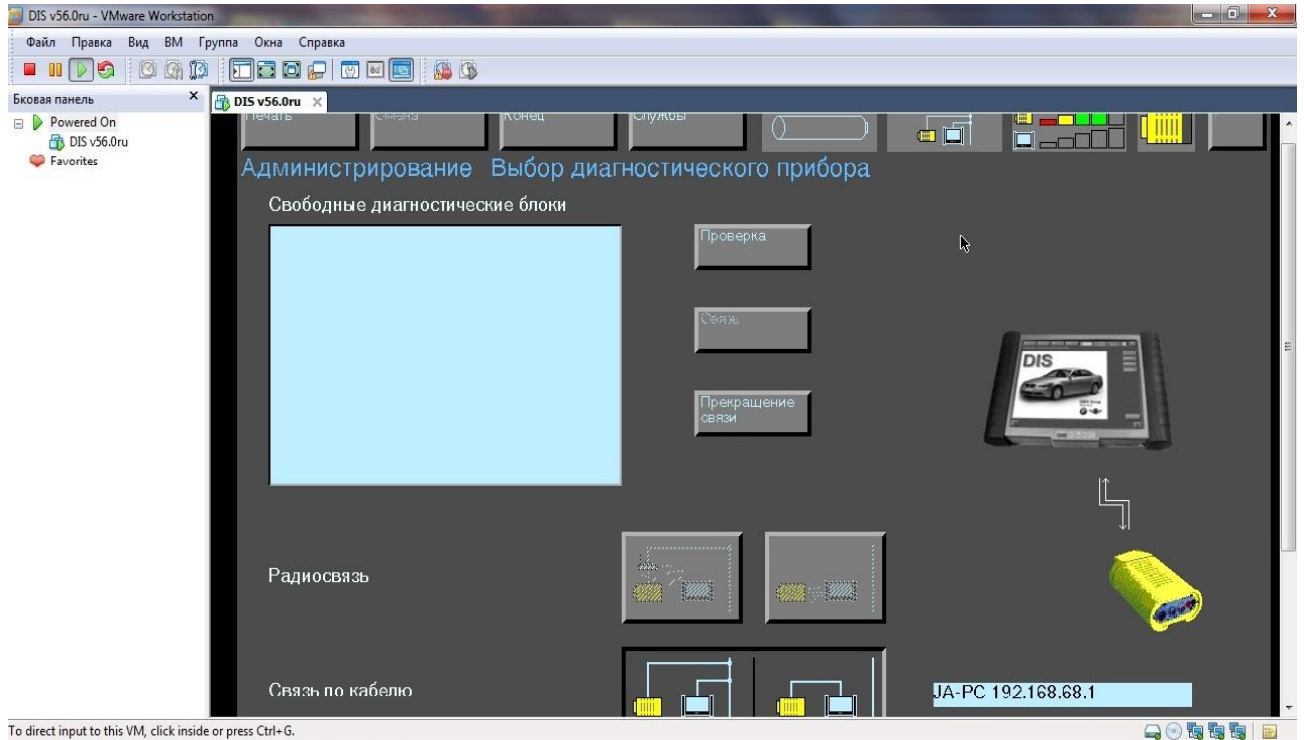
КОЛИЧЕСТВО ПАМЯТИ И ПРОЦЕССОРОВ ВЫСТОВЛЯЕМ В ЗАВИСИМОСТИ ОТ КОНФИГУРАЦИИ КОМПА НО НАДО УЧИТЫВАТЬ ЧТО ПАМЯТЬ НЕ ВИРТУАЛЬНАЯ ЭТО КОЛИЧЕСТВО ПАМЯТИ БУДЕТ ОТОБРАНО У КОМПА НА ВРЕМЯ ЗАПУСКА DIS ТАК ЧТО ДЕЛАЕМ ЭТО НЕ ОТ БАЛДЫ А ТАК ЧТО БЫ ХВАТИЛО И КОМПУ И VMware



ТЕПЕРЬ ЖМЕМ PLAY ЗЕЛЕНУЮ КНОПКУ

НЕ ЗАБЫВАЕМ ПЕРЕКЛЮЧЕНИЕ CTRL+ALT МЫШЬ И CTRL+ALT+ENTR ЭКРАН

И ВОТ ЧТО ПОЛУЧАЕМ



DIS работает без проблем но очень медленно и она хороша в основном что бы стереть все ошибки одним нажатием и узнать об ошибке полностью на русском языке .

INPA намного удобнее и лучше

Но это всего лишь мое мнение а оно может быть и ошибочным .

